



SYBR™ Green 検出系リアルタイム PCR 用試薬

GeneAce SYBR™ qPCR Mix II

Code No.	製品名	容量	希望納入価格(税別)
313-09423	GeneAce SYBR™ qPCR Mix II	500反応用 (20 µl反応系)	24,000円

保存温度：-20°C (遮光)

製品内容：2×GeneAce SYBR™ qPCR Mix II* …… 1.25 mL×4本

* Hot-Start Gene TaqNT, dUTP, dATP, dCTP, dGTP, Mg²⁺, SYBR™ Green I, Passive Reference Dye, Stabilizers を含んでいます。

特長

- ◎ 圧倒的コストパフォーマンス
- ◎ 高い特異性と増幅効率
- ◎ UNG (別売) の添加でキャリーオーバー防止
- ◎ 各種リアルタイムPCR装置に対応(予め補正用色素添加済み)

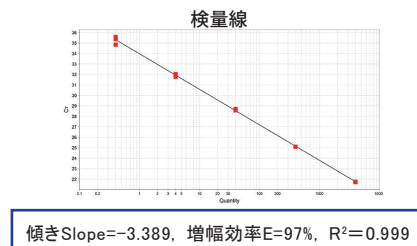
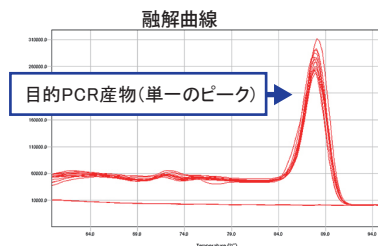
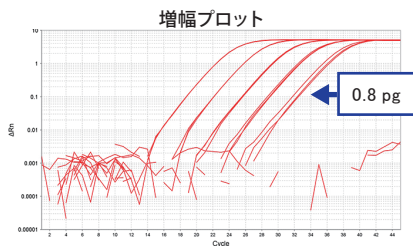
希望納入価格

48円/反応

高い特異性と増幅効率の2ステップリアルタイムRT-PCR (cDNAの増幅)

ISOSPIN Cell & Tissue RNA (Code No. 314-08211) およびGeneAce cDNA Synthesis Kit (Code No. 319-08881) を用いて得られたマウス肝臓に由来するcDNAの10段階希釈液 (8 ng~0.8 pg RNAに相当) をテンプレートとし、本品「GeneAce SYBR™ qPCR Mix II」を用いてβ-actin (増幅長 156 bp) の増幅を行いました。

本キット推奨PCR条件：95°C 10分 → (95°C 5秒, 60°C 1分) ×45サイクル → 融解曲線解析



結果、本品では各濃度のテンプレートで増幅が起こり、融解曲線で単一のピークが得られました。

評価用サンプルあります

QRコードもしくは富士フィルム和光純薬ホームページよりご依頼いただけます。



詳しい情報はニッポンジーン試薬ホームページをご覧ください。

<https://www.nippongene.com/siyaku/>

・SYBRは、Life Technologies Corporationの商標です。

製造元 **株式会社ニッポンジーン**

〒930-0834 富山市問屋町二丁目7番18号
TEL: 076-451-6548 FAX: 076-451-6547
URL: <https://www.nippongene.com>

販売元 **富士フィルム 和光純薬株式会社**

本 社 〒540-8605 大阪市中央区道修町三丁目1番2号 TEL: 06-6203-3741 (代表)
東京本店 〒103-0023 東京都中央区日本橋本町二丁目4番1号 TEL: 03-3270-8571 (代表)
フリーダイヤル 0120-052-099 フリーファックス 0120-052-806

GeneAce SYBR™ qPCR Mix II

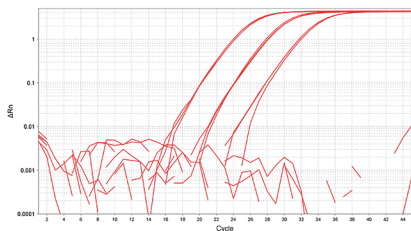
(ホットスタートPCR法:化学修飾)

本キット推奨 PCR 条件 (Primer 濃度: 0.5 μM)
95°C, 10分 酵素活性化ステップ

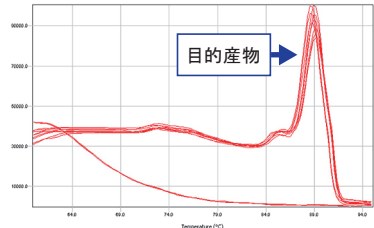
95°C, 15秒
60°C, 60秒 45サイクル

融解曲線解析

増幅プロット (GeneAce SYBR™ qPCR Mix II)



融解曲線 (GeneAce SYBR™ qPCR Mix II)



A社リアルタイムPCR用試薬

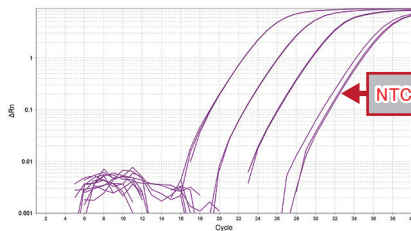
(ホットスタートPCR法:抗体)

A社キット推奨 PCR 条件 (Primer 濃度: 0.3 μM)
95°C, 30秒

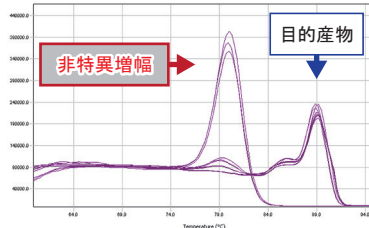
95°C, 5秒
60°C, 30秒 40サイクル

融解曲線解析

増幅プロット (A社キット)



融解曲線 (A社キット)



B社リアルタイムPCR用試薬

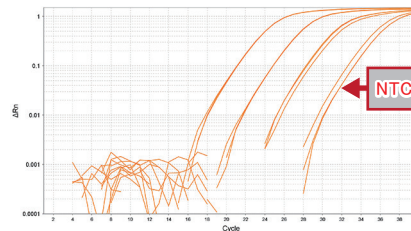
(ホットスタートPCR法:抗体)

B社キット推奨 PCR 条件 (Primer 濃度: 0.4 μM)
95°C, 30秒

95°C, 5秒
60°C, 30秒 40サイクル

融解曲線解析

増幅プロット (B社キット)



融解曲線 (B社キット)

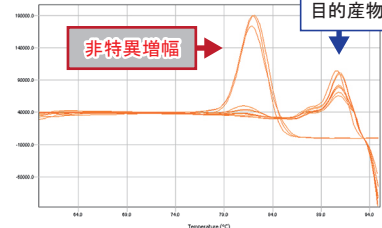


図. 各社リアルタイムPCR用試薬の特異性の比較 (増幅長400 bp)

本品「GeneAce SYBR™ qPCR Mix II」、A社およびB社のリアルタイムPCR用試薬を用いてLambda DNA (800 fg, 80 fg, 8 fg) をテンプレートとし、各社の推奨PCR条件で増幅を行いました。また、No Template Control (NTC) 実験と融解曲線解析により、反応の特異性を比較しました。結果、本品では非特異的増幅は見られず、目的のPCR産物が特異的に増幅されました。一方、他社品ではNTC実験で増幅が検出され、融解曲線解析では2本のピークが観察されました。

Q1 なぜ最初の熱変性ステップ(95°C)で、10分間の処理が必要なのですか？

A1 GeneAce SYBR™ qPCR Mix II では特異性を重視し、化学修飾を施したホットスタートPCR酵素を用いています。酵素の活性化ステップ(95°C 10分)を行わないと十分な酵素活性が得られず増幅効率が低下します。PCR反応の過程で段階的に酵素が活性化するため、抗体を利用したホットスタートPCR酵素と比べて非特異的増幅を抑制できます。

Q2 新製品(GeneAce SYBR™ qPCR Mix II)と従来品は何が違うのですか？

A2 本品は、従来品(GeneAce SYBR™ qPCR Mix αシリーズ)では行えなかったキャリーオーバー防止のためのUNG処理に対応可能となりました(別売UNG添加要)。また、本品にはユニバーサルなパッシブリファレンス色素が予め添加されているため、ROX補正の有無にかかわらず各種リアルタイムPCR装置に対応できます。

新製品

Code No.	製品名	容量	希望納入価格(税別)
313-09423	GeneAce SYBR™ qPCR Mix II	500反応用 (20 μl反応系)	24,000円
317-09421	GeneAce SYBR™ qPCR Mix II	125反応用 (20 μl反応系)	11,000円

関連製品

Code No.	製品名	容量	希望納入価格(税別)
313-08823	GeneAce Probe qPCR Mix II	200反応用 (50 μl反応系)	24,000円
317-08821	GeneAce Probe qPCR Mix II	50反応用 (50 μl反応系)	11,000円
317-09041	Uracil-DNA Glycosylase (UNG)	100 ng (200回用/50 μl反応系)	32,000円
314-09051	GeneAce Probe qPCR Mix II with UNG	1 Set (200回用/50 μl反応系)	51,000円