

触媒

フロー反应用還元触媒 DMPS-Pt/AC-CP、DMPS-Pd/SiO₂

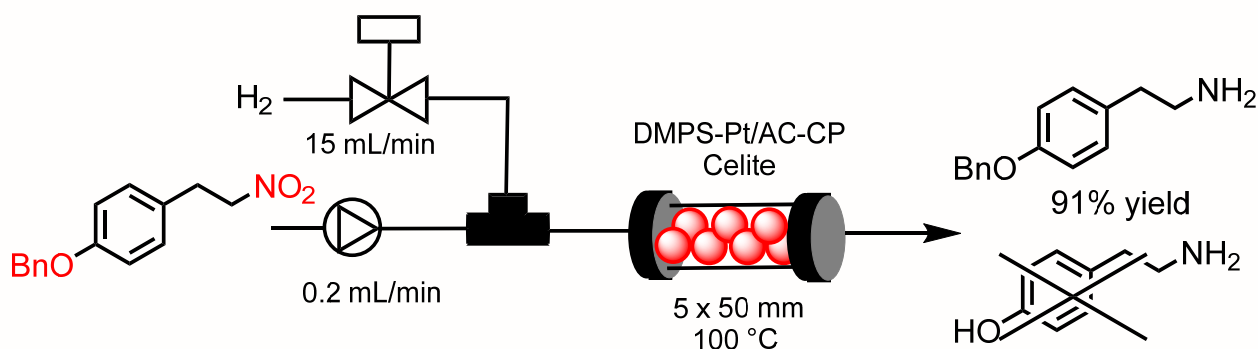
DMPS-Pt/AC-CP

■ 特長

- 活性炭 (AC) とリン酸カルシウム (CP) に担持されたジメチルポリシラン (DMPS) 修飾白金触媒
- 水素ガスを用いたニトロ基、オレフィンの還元の有効

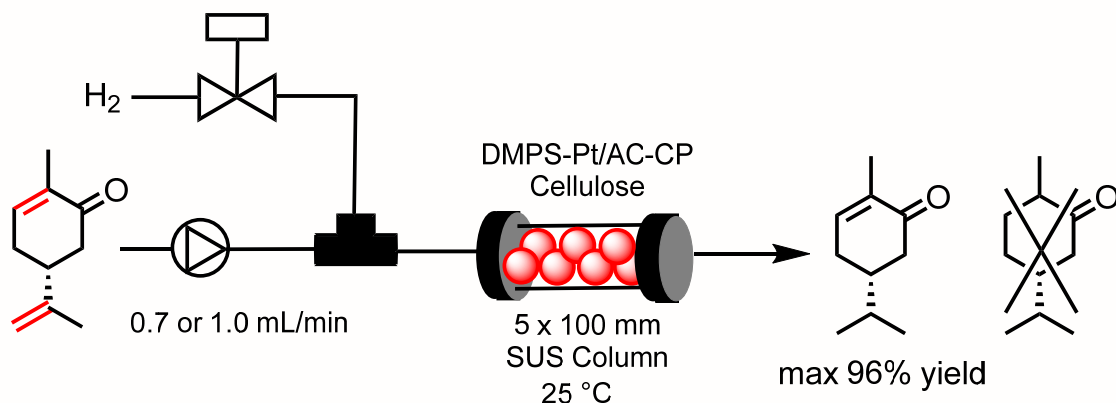
■ 反応例

<ニトロ基の還元>



Ishitani, H. *et al. Chem. Asian J.*, **15**, 1688 (2020).

<オレフィンの選択的還元>



Miller, S. J. *et al. Org. Process Res. Rev.*, **25**, 192 (2021).

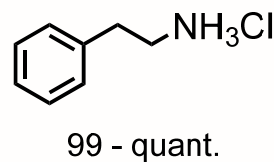
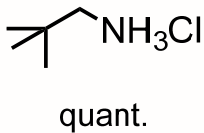
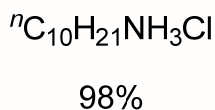
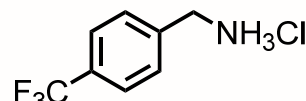
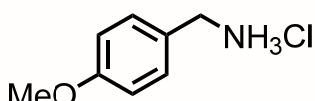
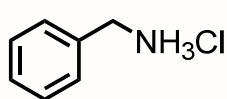
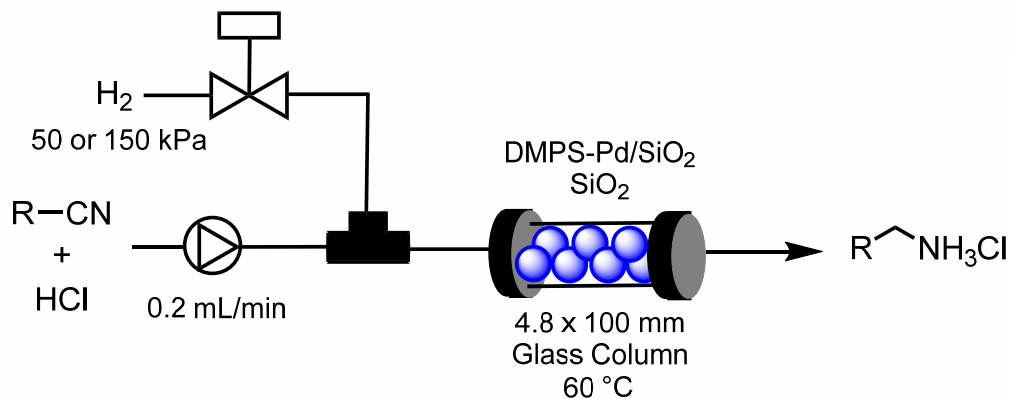
DMPS-Pd/SiO₂

■ 特長

- シリカゲルに担持されたジメチルポリシラン (DMPS) 修飾パラジウム触媒
- 水素ガスを用いたニトリルの還元の有効

反応例

<ニトリルの還元>



Saito, Y. et al. *ChemistryOpen*, **6**, 211 (2017).

製品一覧

コードNo.	品名	規格	希望納入価格 (円)
		容量	
048-34751	DMPS-Pt/AC-CP	有機合成用	50,000
		500mg	
045-34761	DMPS-Pd/SiO ₂	有機合成用	55,000
		1g	

Ref. …2~10℃保存 [F] …-20℃保存 [-80] …-80℃保存 表示が無い場合は室温保存です。

特定 [毒-I] …特定毒物 [毒-II] …毒物 [劇-I] [劇-II] [劇-III] …劇物 [毒] …毒薬 [劇] …劇薬 [危] …危険物 [向] …向精神薬 [特原] …特定麻薬向精神薬原料 [カルタヘナ] …カルタヘナ法

[審-1] …化審法 第一種特定化学物質 [審-2] …化審法 第二種特定化学物質 [化兵1] …化学兵器禁止法 第一種指定物質 [化兵2] …化学兵器禁止法 第二種指定物質

覚せい剤取締法…「覚せい剤原料研究者又は取扱者」の免許を取得して、ご購入に際しては、譲受証及び譲渡証による受け渡しが必要となります。[関]

国民保護法…生物・毒薬兵器の製造、使用防止のため、「毒薬等」を試験研究用に使用することを確認する証を頂戴しております。[毒薬等]

上記以外の法律及び最新情報は、弊社試薬サイト (<https://labchem-wako.fujifilm.com>) をご参照下さい。

- 本文に記載しております試薬は、試験・研究の目的にのみ使用されるもので、「医薬品」、「食品」、「生活用品」などとして使用できません。
- 希望納入価格には消費税等が含まれておりません。

富士フイルム 和光純薬株式会社

本社 〒540-8605 大阪市中央区道修町三丁目1番2号 TEL 06-6203-3741 (代表)
 東京本店 〒103-0023 東京都中央区日本橋本町二丁目4番1号 TEL 03-3270-8571 (代表)

- 九州営業所 ● 中国営業所
- 東海営業所 ● 横浜営業所
- 筑波営業所 ● 東北営業所
- 北海道営業所

フリーダイヤル 0120-052-099
 試薬URL: <https://labchem-wako.fujifilm.com>

■ FUJIFILM Wako Chemicals U.S.A. Corporation
 ■ 600 Bellwood Road, Richmond, VA 23237, USA
 TEL: +1-804-714-1920 FAX: +1-804-271-7791

■ FUJIFILM Wako Chemicals Europe GmbH
 Fuggerstr 12, 41468 Neuss, Germany
 TEL: +49-2131-311-0 FAX: +49-2131-311-100

■ 富士フイルム和光(香港)有限公司
 Room 1111, 11/F, International Trade Centre,
 11-19 Sha Tsui Road, Tsuen Wan, N.T., Hong Kong
 TEL: +852-2799-9019 FAX: +852-2799-9808

■ 富士フイルム和光(広州)貿易有限公司
 广州市越秀区先烈中路69号东山广场30楼3002-3003室
 TEL: +86-20-8732-6381 (广州)
 TEL: +86-21-6288-4751 (上海)
 TEL: +86-10-6413-6388 (北京)