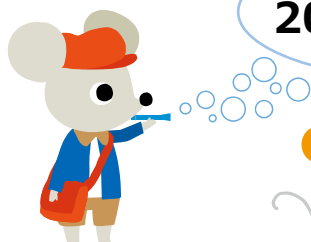


iCell® 細胞 15%OFF キャンペーン

2021年12月1日（水）～2022年3月31日（木）ご注文まで



数量制限なし



注文回数制限なし

和光コード	メーカーコード	品名	希望納入価格(円)	キャンペーン価格(円)
552-33301	C1006	iCell® 心筋細胞-01434 ≥4.0×10 ⁶ cells/Vial	258,000	219,300
559-33551	C1106	iCell® 心筋細胞-11713 ≥4.0×10 ⁶ cells/Vial	258,000	219,300
553-33331	C1016	iCell® 心筋細胞2.0-01434 ≥5.0×10 ⁶ cells/Vial	258,000	219,300
553-40301	C1233	iCell® 心筋細胞2.0-11713 ≥5.0×10 ⁶ cells/Vial	258,000	219,300
558-33401	C1038	iCell® 心筋前駆細胞-01279 ≥5.0×10 ⁶ cells/Vial	250,000	212,500
559-33311	C1008	iCell® GABA作動性神経細胞-01279 ≥4.0×10 ⁶ cells/Vial	270,000	229,500
556-33321	C1012	iCell® GABA作動性神経細胞-01434 ≥4.0×10 ⁶ cells/Vial	270,000	229,500
558-33381	C1033	iCell® グルタミン酸作動性神経細胞-01279 ≥6.0×10 ⁶ cells/Vial	246,000	209,100
551-33371	C1028	iCell® ドーパミン神経細胞-01279 ≥5.0×10 ⁶ cells/Vial	236,000	200,600
557-33471	C1048	iCell® 運動神経細胞-01279 ≥3.0×10 ⁶ cells/Vial	241,000	204,850
555-33391	C1037	iCell® アストロサイト-01434 ≥1.0×10 ⁶ cells/Vial	190,000	161,500
559-33671	C1110	iCell® ミクログリア-01279 ≥1.0×10 ⁶ cells/Vial	300,000	255,000
557-33351	C1023	iCell® 肝細胞-01279 ≥10.0×10 ⁶ cells/Vial	342,000	290,700
554-33361	C1026	iCell® 肝細胞-01434 ≥10.0×10 ⁶ cells/Vial	342,000	290,700
559-33431	C1044	iCell® マクロファージ-01279 ≥1.0×10 ⁶ cells/Vial	270,000	229,500
550-33341	C1021	iCell® 内皮細胞-01434 ≥1.0×10 ⁶ cells/Vial	137,000	116,450
556-33561	C1114	iCell® 内皮細胞-11713 ≥1.0×10 ⁶ cells/Vial	137,000	116,450
553-33451	C1046	iCell® 網膜色素上皮細胞-01279 ≥5.0×10 ⁶ cells/Vial	160,000	136,000
555-33531	C1092	iCell® 血液前駆細胞-01279 ≥1.0×10 ⁶ cells/Vial	300,000	255,000
556-33441	C1045	iCell® 骨格筋芽細胞-01279 ≥8.0×10 ⁶ cells/Vial	330,000	280,500

スモールバイアル ラインアップ

和光コード	メーカーコード	品名	希望納入価格(円)	キャンペーン価格(円)
551-33491	C1056	iCell® 心筋細胞-01434 ≥1.0×10 ⁶ cells/Vial	131,000	111,350
552-33541	C1105	iCell® 心筋細胞-11713 ≥1.0×10 ⁶ cells/Vial	131,000	111,350
554-39721	C1058	iCell® 心筋細胞2.0-01434※ ≥1.25×10 ⁶ cells/Vial	74,000	62,900
554-33501	C1060	iCell® グルタミン酸作動性神経細胞-01279 ≥1.0×10 ⁶ cells/Vial	131,000	111,350
551-33511	C1087	iCell® ドーパミン神経細胞-01279 ≥1.0×10 ⁶ cells/Vial	131,000	111,350
554-33481	C1050	iCell® 運動神経細胞-01279 ≥1.0×10 ⁶ cells/Vial	131,000	111,350
550-33461	C1047	iCell® 網膜色素上皮細胞-01279 ≥1.0×10 ⁶ cells/Vial	80,000	68,000
558-33521	C1090	iCell® 肝細胞-01279 ≥3.0×10 ⁶ cells/Vial	131,000	111,350

※554-39721は、2 Vials 単位にて受注を承っております。

ドナー情報

	01279 株	01434 株	11713 株
性別	男性	女性	女性
年齢層	55-59歳	18歳以下	35-39歳
民族性	Caucasian	Caucasian	Caucasian
組織起源	PBMC (末梢血単核球)	線維芽細胞	PBMC (末梢血単核球)
リプログラミング方法	エピソーマルベクター	レトロウイルスベクター	エピソーマルベクター

注目

iCell® 製品に関するアプリケーション情報・動画公開中！
左記QRコードからアクセスできます！



Refr…2~10℃保存 F…-20℃保存 -80…-80℃保存 表示が無い場合は室温保存です。
 特定 毒-I…特定毒物 毒-II…毒物 劇-I 劇-II 劇-III…劇物 毒…毒薬 劇…劇薬 危…危険物 向…向精神薬 特麻原…特定麻薬向精神薬原料 カルタヘナ法
審-1…化審法 第一種特定化学物質 審-2…化審法 第二種特定化学物質 化兵1…化学兵器禁止法 第一種指定物質 化兵2…化学兵器禁止法 第二種指定物質
 覚せい剤取締法…「覚せい剤原料研究者又は取扱者」の免許を取得して、ご購入に際しては、譲受証及び譲渡証による受け渡しが必要となります。関
 国民保護法…生物・毒薬兵器の製造、使用防止のため、「毒薬等」を試験研究用に使用することを確認する証を預載しております。毒薬等
 上記以外の法律及び最新情報は、弊社試薬サイト (<https://labchem-wako.fujifilm.com>) をご参照下さい。

- 本文に収載しております試薬は、試験・研究の目的にのみ使用されるもので、「医療品」、「食品」、「生活用品」などとして使用できません。
- 希望納入価格には消費税等が含まれておりません。

富士フイルム 和光純薬株式会社

本 社 〒540-8605 大阪市中央区道修町三丁目1番2号 TEL 06-6203-3741 (代表)
 東京本店 〒103-0023 東京都中央区日本橋本町二丁目4番1号 TEL 03-3270-8571 (代表)

- 九州営業所 ● 中国営業所
 - 東海営業所 ● 横浜営業所
 - 筑波営業所 ● 東北営業所
 - 北海道営業所
- フリーダイヤル 0120-052-099
 試薬URL : <https://labchem-wako.fujifilm.com>

■ FUJIFILM Wako Chemicals U.S.A. Corporation
 1600 Bellwood Road, Richmond, VA 23237, USA
 TEL: +1-804-714-1920 FAX: +1-804-271-7791

■ FUJIFILM Wako Chemicals Europe GmbH
 Fuggerstr 12, 41468 Neuss, Germany
 TEL: +49-2131-311-0 FAX: +49-2131-311-100

■ 富士フイルム和光 (香港) 有限公司
 Room 1111, 11/F, International Trade Centre,
 11-19 Sha Tsui Road, Tsuen Wan, N.T., Hong Kong
 TEL: +852-2799-9019 FAX: +852-2799-9808

■ 富士フイルム和光 (広州) 貿易有限公司
 广州市越秀区先烈中路69号东山广场30楼3002-3003室
 TEL: +86-20-8732-6381 (广州)
 TEL: +86-21-6288-4751 (上海)
 TEL: +86-10-6413-6388 (北京)

21Y03.5培地_{01J}