

ヒト免疫細胞の  
活性化・増殖に

30%  
off

T細胞用培地

大量培養容器

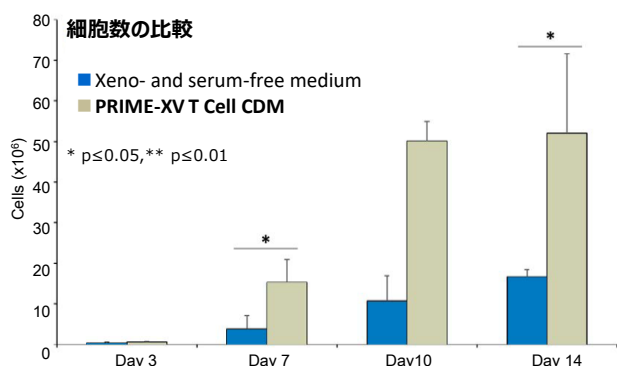
# PRIME-XV T Cell CDM × G-Rex

キャンペーン期間: 2020/2/12 ~ 3/19

FUJIFILM Irvine Scientific 社のヒト免疫細胞用培地 "PRIME-XV T Cell CDM" と Wilson Wolf 社の浮遊細胞用大量培養容器 "G-Rex" を組み合わせることで、ヒトT細胞の活性化と増殖を最適化します。

## PRIME-XV T Cell CDM

- 完全合成培地
  - ・未知の成分の影響を排除
  - ・ロット間差が小さい
- 高い増殖率



プロトコルや細胞形態は裏面参照

Protocol developed and owned by Anemocyte Srl.  
Data provided courtesy of Anemocyte Srl.



30% off  
キャンペーン対象

納期目安: 1ヶ月

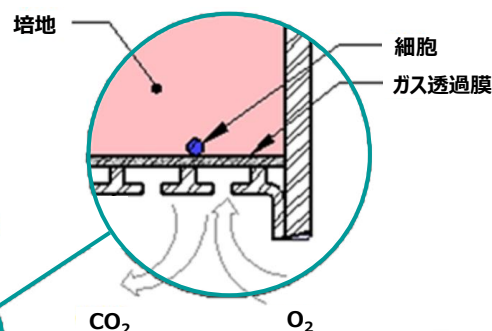
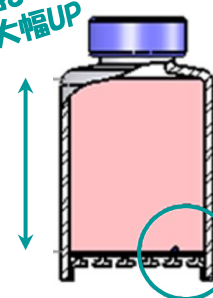


## G-Rex

- 大量の培地を使用可能
  - ・培地交換の回数を低減
  - ・細胞増殖能が高い
- 底面にガス透過膜を使用
  - ・高密度な培養が可能
- 機器・撹拌不要

WILSONWOLF

従来容器より  
培地量が大幅UP



### 【マルチウェルプレート】

- ・条件検討に有用
- ・6 well または 24 well



G-Rex 6 Well Plate



G-Rex 24 Well Plate

納期目安: 3週間

| 和光コード     | メーカーコード  | 品名                  | 保存   | 容量  | 希望納入価格                             |
|-----------|----------|---------------------|------|-----|------------------------------------|
| 554-34221 | 91154-1L | PRIME-XV T Cell CDM | 2~8℃ | 1 L | 49,800<br>キャンペーン価格 <b>34,860 円</b> |

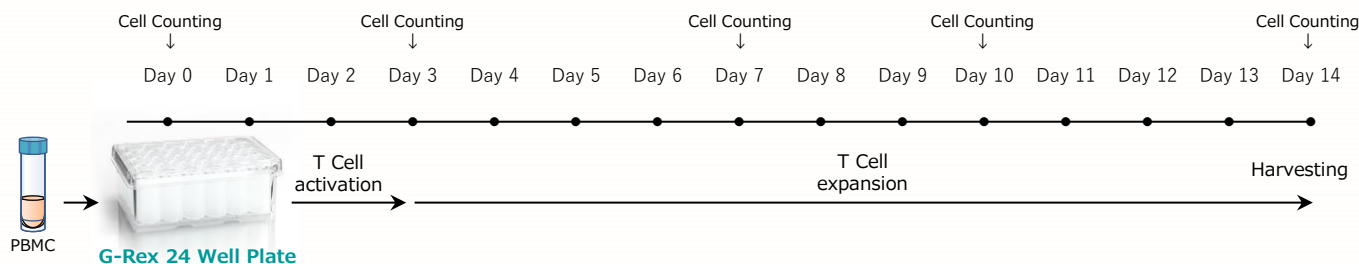
| 和光コード     | メーカーコード | 品名                  | 添加できる培地量   | ガス透過膜の面積                 | 増殖前後の細胞数   | 培養日数(培地交換) | 容量 | 希望納入価格                             |
|-----------|---------|---------------------|------------|--------------------------|--|------------|----|------------------------------------|
| 551-30191 | 80110S  | G-Rex 10M           | 100 mL     | 10 cm <sup>2</sup>       | 5×10 <sup>6</sup> 個<br>→ 200~400×10 <sup>6</sup> 個 | 約10日間(不要)  | 1個 | 49,000<br>キャンペーン価格 <b>34,300 円</b> |
| 551-30211 | 80240M  | G-Rex 6 Well Plate  | 40 mL/well | 10 cm <sup>2</sup> /well | 5×10 <sup>6</sup> 個<br>→ 200~400×10 <sup>6</sup> 個 | 約12日間(2回)  | 1個 | 22,000 円                           |
| 554-30201 | 80192M  | G-Rex 24 Well Plate | 8 mL/well  | 2 cm <sup>2</sup> /well  | 1×10 <sup>6</sup> 個<br>→ 40~80×10 <sup>6</sup> 個   | 約12日間(2回)  | 1個 | 22,000 円                           |

多数のご注文をいただいた場合は、納品までにお時間をいただく場合がございます。年度内の納品希望などの場合はご相談ください。

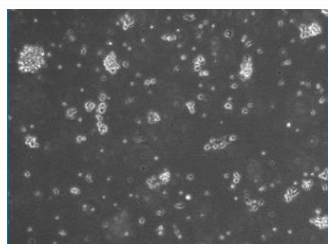
## PRIME-XV T Cell CDM と G-Rex を用いた T 細胞の活性化と増殖

PBMC を G-Rex 24 Well Plate に播種( $0.5 \times 10^6$  cells/cm<sup>2</sup>)した。3, 7, 10, 14日目に細胞生存率を測定した。

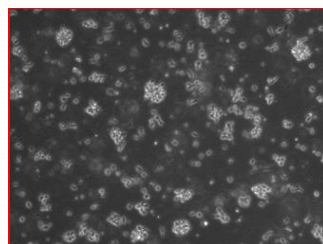
【培地】 PRIME-XV T Cell CDM に 300 IU/mL hrIL-2、50 ng/mL anti-CD3、125 ng/mL anti-CD28 を添加して調製



### T細胞を各培地で72時間培養・活性化後の形態比較(10X)



■ Xeno- and serum-free medium (市販品)



■ PRIME-XV T Cell CDM

Protocol developed and owned by Anemocyte Srl.  
Data provided courtesy of Anemocyte Srl.



プロトコルの詳細はこちらから↓

irvine anemocyte protocol

検索 🔍

[http://www.irvinesci.com/protocols/005510\\_anemocyte\\_protocol.pdf](http://www.irvinesci.com/protocols/005510_anemocyte_protocol.pdf)

## PRIME-XV T Cell CDM は市販のゼノフリー/血清フリー培地と比較して T細胞の増殖能が有意に高かった

### 関連製品

| 和光コード     | メーカーコード     | 品名                     | 規格/メーカー     | 容量     | 希望納入価格 |
|-----------|-------------|------------------------|-------------|--------|--------|
| 093-05751 | -           | Human recombinant IL-2 | 細胞生物学用      | 50 µg  | 39,000 |
| -         | MAB100R-100 | Human CD3 epsilon Mab  | R&D Systems | 100 µg | 68,000 |
| -         | MAB100R-SP  | (Clone UCHT1R)         | R&D Systems | 25 µg  | 28,000 |

Ref: 2~10℃保存 F: 20℃保存 80: 80℃保存 表示が無い場合は室温保存です。

特定 Ⅰ-Ⅲ 特定毒物 Ⅰ-Ⅲ 毒物 Ⅰ-Ⅲ 劇物 Ⅰ-Ⅲ 劇物 Ⅰ-Ⅲ 毒薬 Ⅰ-Ⅲ 劇薬 Ⅰ-Ⅲ 危険物 Ⅰ-Ⅲ 向精神薬 Ⅰ-Ⅲ 特定麻薬向精神薬原料 カルタヘナ...カルタヘナ法

Ⅰ-Ⅲ 化審法 第一種特定化学物質 Ⅰ-Ⅲ 化審法 第二種特定化学物質 Ⅰ-Ⅲ 化学兵器禁止法 第一種指定物質 Ⅰ-Ⅲ 化学兵器禁止法 第二種指定物質

覚せい剤取締法...「覚せい剤原料研究者又は取扱者」の免許を取得して、ご購入に際しては、譲受証及び譲渡証による受け渡しが必要です。 覚

国民保護法...生物・毒素兵器の製造、使用防止のため、「毒素等」を試験研究用に使用することを認める証を頂戴しております。 毒等

上記以外の法律及び最新情報は、弊社試薬サイト (<https://labchem-wako.fujifilm.com>) をご参照下さい。

- 本文に記載しております試薬は、試験・研究の目的にのみ使用されるもので、「医療品」、「食品」、「生活用品」などとして使用できません。
- 希望納入価格には消費税等が含まれておりません。

## 富士フイルム 和光純薬株式会社

本 社 〒540-8605 大阪市中央区道修町三丁目1番2号 TEL 06-6203-3741 (代表)  
東京本店 〒103-0023 東京都中央区日本橋本町二丁目4番1号 TEL 03-3270-8571 (代表)

- 九州営業所 ● 中国営業所
- 東海営業所 ● 横浜営業所
- 筑波営業所 ● 東北営業所
- 北海道営業所



フリーダイヤル 0120-052-099

試薬URL: <https://labchem-wako.fujifilm.com>

■ FUJIFILM Wako Chemicals U.S.A. Corporation  
1600 Bellwood Road, Richmond, VA 23237, USA  
TEL: +1-804-714-1920 FAX: +1-804-271-7791

■ FUJIFILM Wako Chemicals Europe GmbH  
Fuggerstr 12, 41468 Neuss, Germany  
TEL: +49-2131-311-0 FAX: +49-2131-311-100