

Tecan 社製マイクロプレートリーダーで Excel がデータ受信できない件について

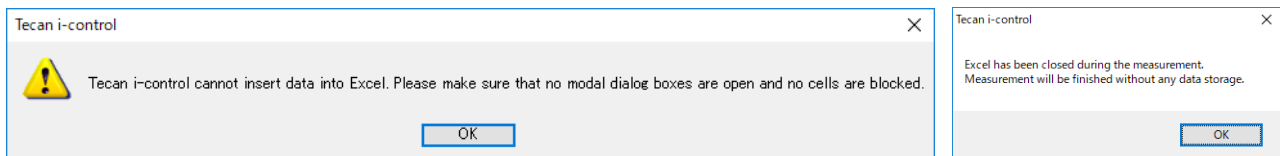
Tecan 社製マイクロプレートリーダー制御用ソフトウェア iControl®を使用して Infinite®で測定しようとした際に、「Tecan iControl cannot insert data ...」や「Excel has been closed during ...」と表示され、測定データを受信できない場合があることが判明しました。発生条件と原因、復旧方法は下記のとおりです。

記

発生条件: Excel®が起動できない(入力画面を表示できない)状態で、iControl から測定を開始した場合。

原因: iControl はプレートリーダーから受信した測定データを Excel のシートに出力する仕様です。

この出力先である Excel がデータを受信できない状態にある場合、下図のようなメッセージが表示されます。



復旧方法: 下表を参照し、Excel がデータを受信できるようにします。

原因、状態	対処法
ログイン中の Windows アカウントで、Excel を一度も起動したことが無い。	Excel は、Windows アカウントごとの初回起動時に初期設定画面 ^{*1} を表示します。この初期設定を完了し、Excel 起動時にダイアログが表示されない状態にしてください。
Excel でセルの編集状態である。	セルの編集状態 ^{*2} を解除してください。また、測定中は Excel を操作しないでください。
Excel がライセンス認証されていない。 ^{*3}	Excel をライセンス認証してください。
Excel がダイアログを開いている。	ダイアログ(「名前を付け保存」や「開く」、エラーメッセージなど)を閉じてください。

以上

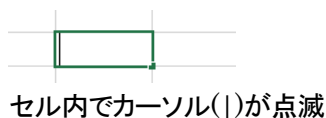
(参考)

関連イメージ(画面は Excel®2016 の場合です。)

*1



*2



*3

