



細胞内物質導入装置 / メカノポレーター

# Gateway 2.0

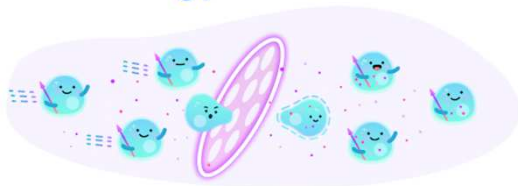
- ◆ 低侵襲・高い導入効率・高い細胞生存率！
- ◆ 非電荷物質の細胞導入可能！
- ◆ 専用試薬不要！



-  タンパク、低分子化合物など従来手法では困難であった物質の導入可能!!
-  ポータルバイオ独自開発の膜技術で最適化されたメカノポレーション!! スケールアップも可能!!

# メカノレーションによる細胞への導入

## Mechanical Delivery with Proprietary Portal Technology



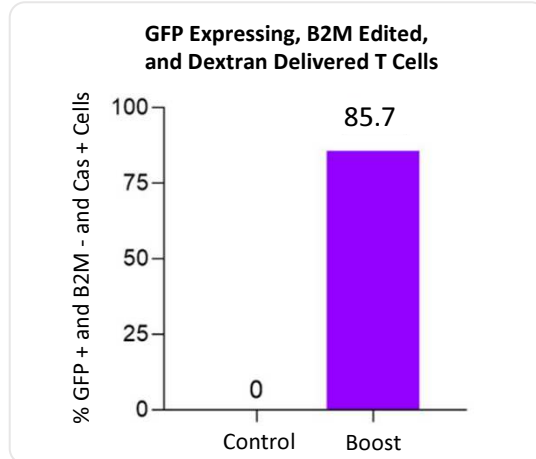
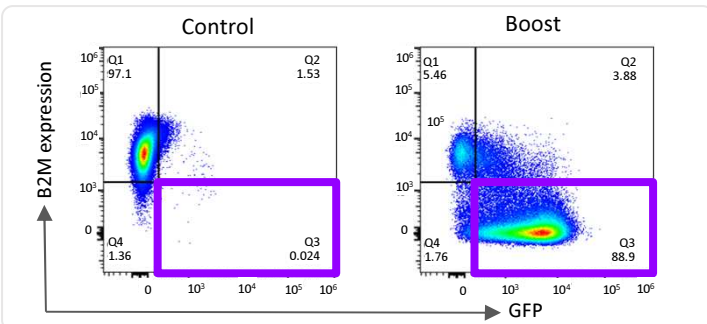
Sharei, A, et al. PNAS 2013  
Stewart and Sharei et al, Nature 2016

Gateway 2.0は細胞と導入する物質を混ぜた溶液を、細胞サイズに適したポアサイズのメンブレンに通過させることで物質を細胞内に導入する装置です。

特別な試薬を使わず、高い導入効率、かつ高い生存率を有しています。

## 様々なアプリケーションに対応可能

### Robust Multiplex Delivery in Unstimulated T Cells



Hirsch, SM, et al. Keystone: Regulatory RNAs. 2023  
Hirsch, SM, et al. Keystone: Emerging Cell Therapies. 2024

## 多種多様な細胞に様々な物質を導入可能！同時に複数物質も可能！

Delivery materials	Validated cell types
mRNA, siRNA, saRNA	PBMCs, T cells
Proteins & Peptides	B cells, NK cells
CRISPR RNPs	iPSCs, Monocytes
Small Molecules	MSCs, HSCs
Polymers	
Nanoparticles	
Antibodies	
Virus	



詳細はこちらからご覧いただけます。

- 本文に記載しております試薬は、試験・研究の目的にのみ使用されるもので、「医療品」、「食品」、「生活用品」などとして使用できません。
- 希望納入価格には消費税等が含まれておりません。

## 富士フイルム 和光純薬株式会社

本社 〒540-8605 大阪市中央区道修町三丁目1番2号  
TEL: 050-3514-4817(機器システム課)  
東京本店 〒103-0023 東京都中央区日本橋本町二丁目4番1号  
TEL: 050-3514-4901(機器システム課)

- 北海道営業所 ● 東北営業所 ● 筑波営業所 ● 横浜営業所
- 東海営業所 ● 中国営業所 ● 九州営業所

URL : <https://labchem-wako.fujifilm.com/jp/equipment/index.html>