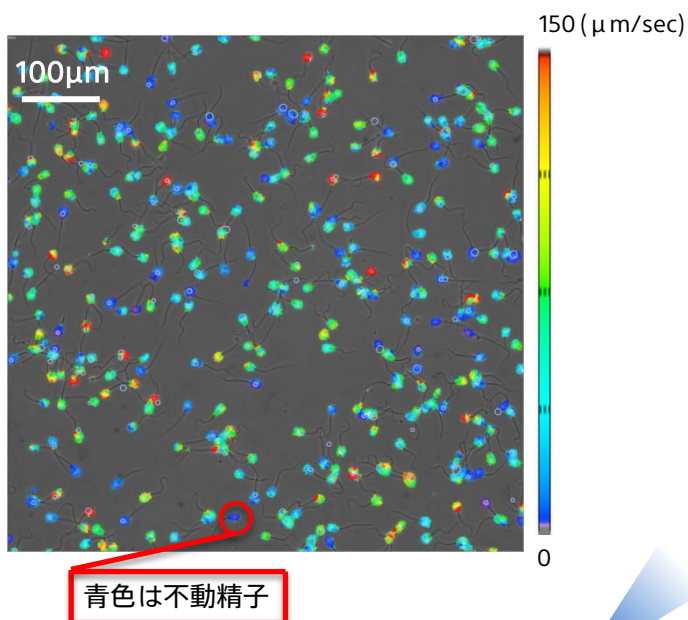


## ノンラベルでの精子運動性評価

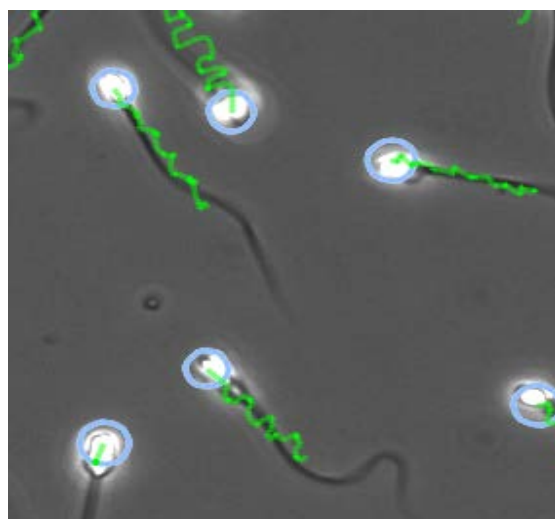
## ■精子運動解析への応用事例 (受精卵評価研究も可能です)

## 精子運動能解析

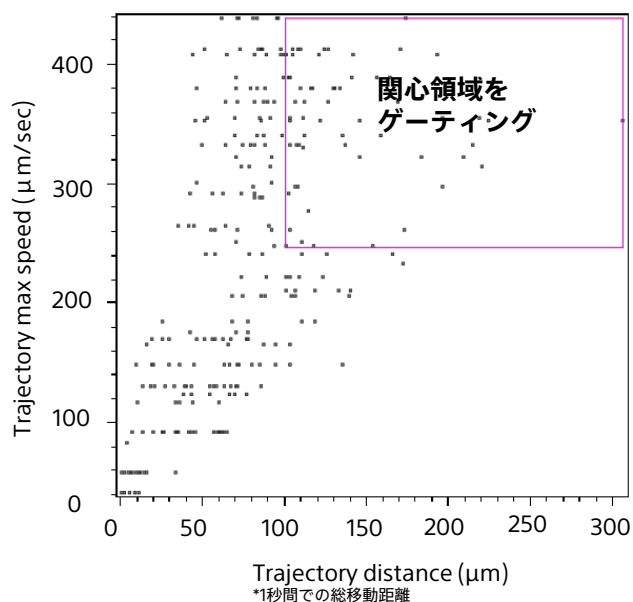
## 運動精子・不動精子の可視化



## 精子追尾画像

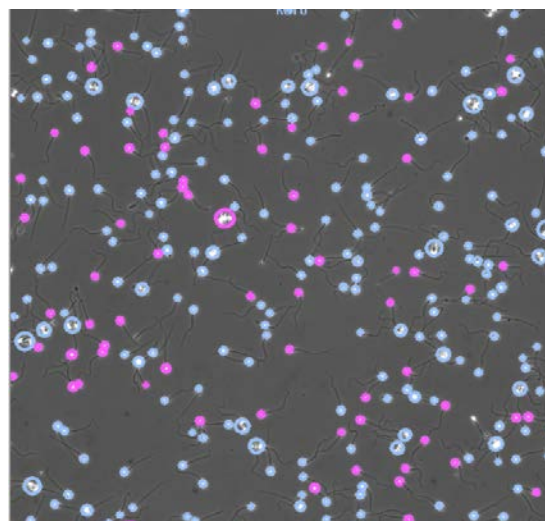


## 任意のパラメーターで2軸表示



移動距離の大きい細胞をゲーティング

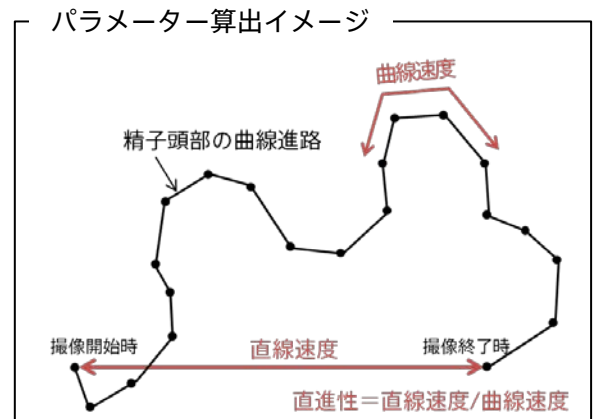
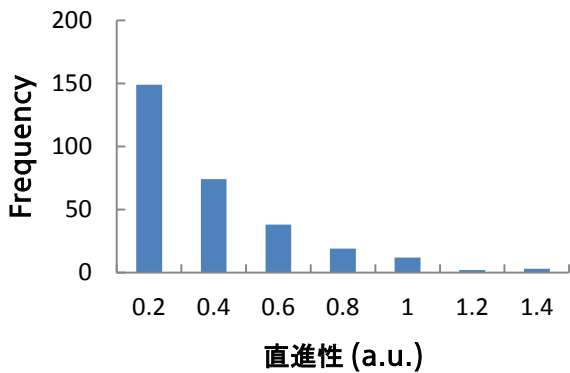
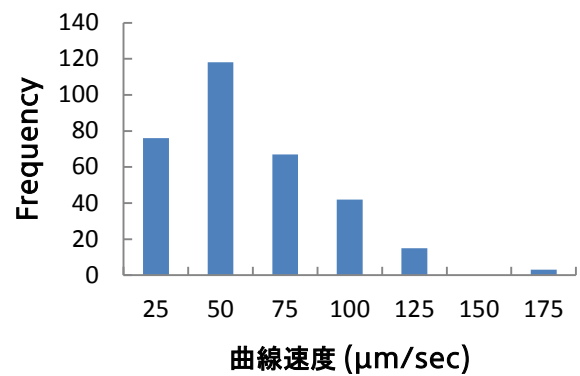
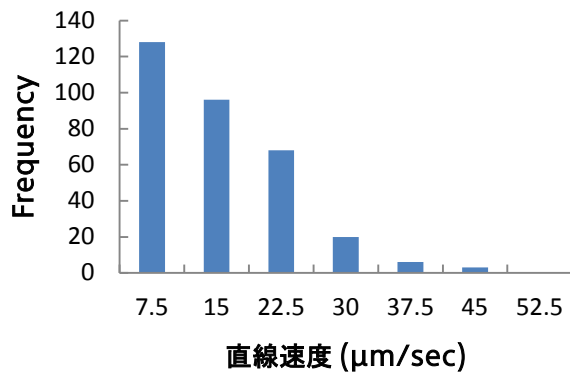
## 運動率の高い精子表示・カウント・割合



ゲーティング細胞数:71 (25.36%)

(ピンクがゲーティングした細胞)

## 直線速度・曲線速度・直進性解析ヒストグラム

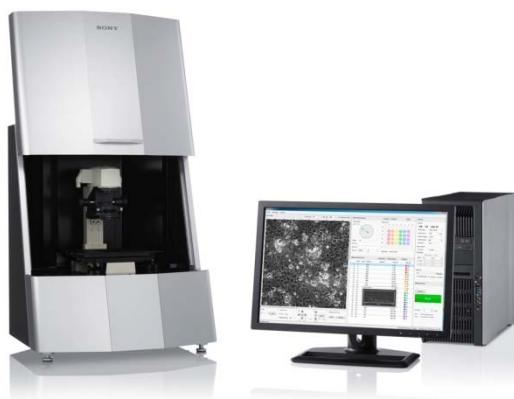


### 主要測定パラメーター

- ✓ 運動精子数・不動精子数
- ✓ 解析精子数
- ✓ 精子運動率
- ✓ 曲線速度

- ✓ 総精子数\*
- ✓ 直線速度\*
- ✓ 直進性速度\*
- ✓ 頭部振動\*

\*測定データより算出可能



## セルモーションイメージングシステム SI8000

- ソニー独自の動画像処理技術を応用した解析システム
- 高性能ビデオカメラで撮影したデータを解析するだけ
  - 細胞・小型透明動物の動きを可視化、定量化
  - 非侵襲・非染色での評価
  - 使いやすいソフトウェア

主要モデル	希望小売価格
Basic model	¥600万～
All-in-one model	¥1,400万～

### Contact

ソニー株式会社 メディカル事業ユニット  
 ライフサイエンス事業部 営業部  
 〒243-0014 神奈川県厚木市旭町 4-14-1  
 TEL: 0120-667-010 FAX: 0120-388-060  
 E-mail: cytometry@sony.co.jp  
<http://www.sony.co.jp/LS>