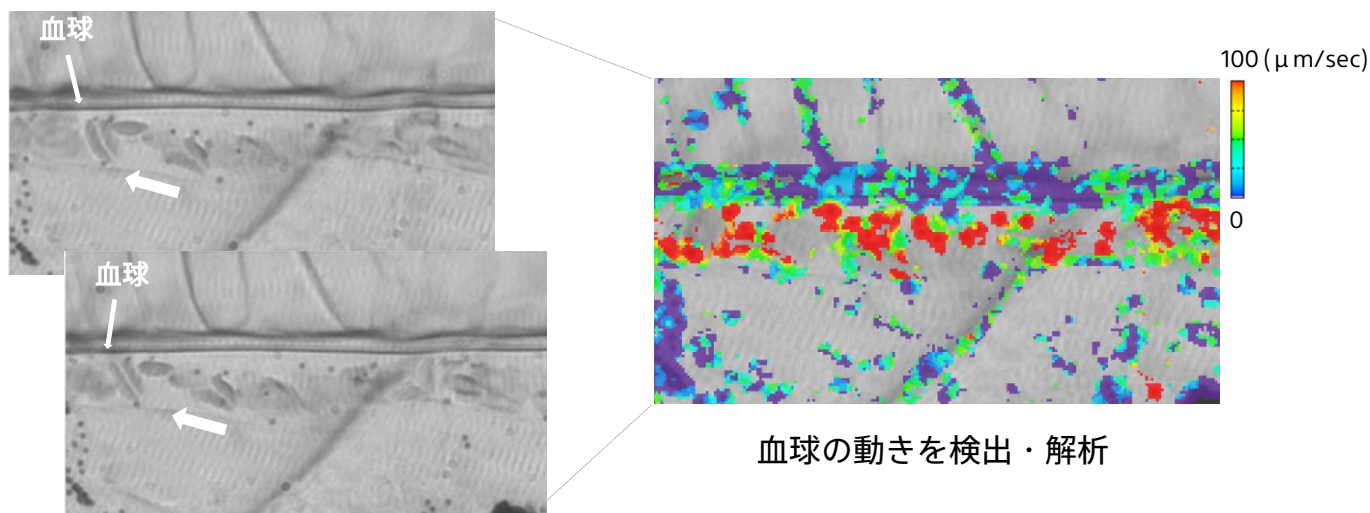


## 小動物のノンラベル動きイメージング解析

### ■ ノンラベルでの血流の可視化・心収縮能の評価が可能！！

#### ゼブラフィッシュ血流評価

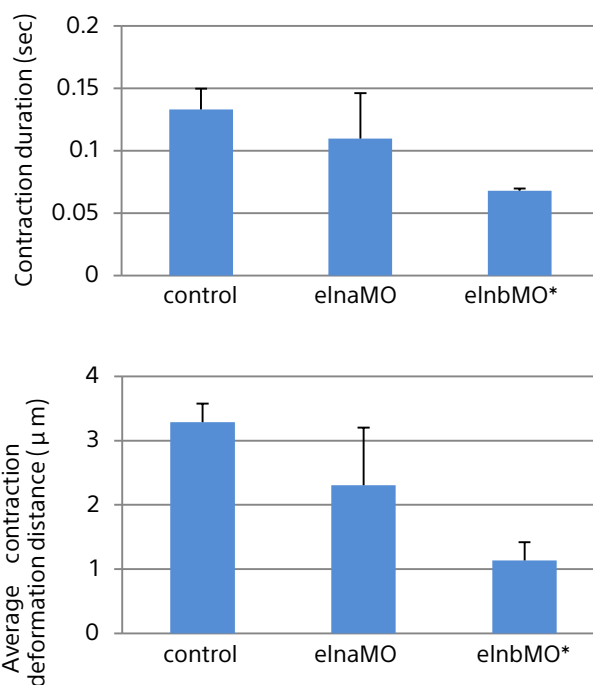
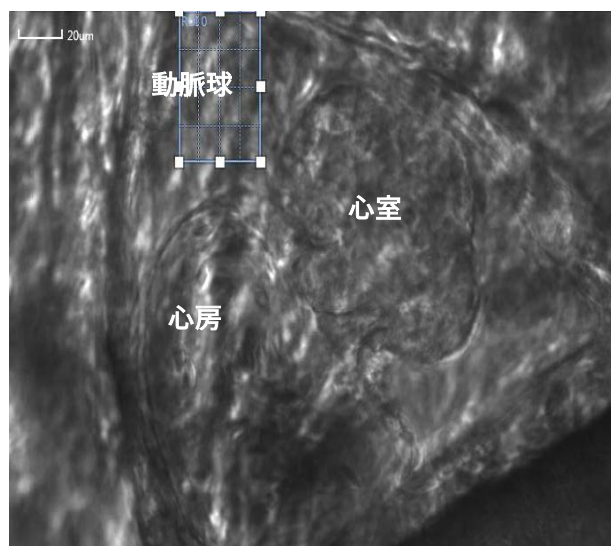
データ協力：国立循環器病研究センター研究所  
細胞生物学部 望月 直樹 部長



#### ゼブラフィッシュ動脈球の収縮能評価

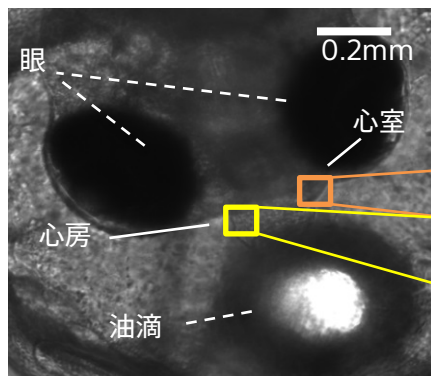
データ協力：東京大学 分子生物研究所 竹内 純 准教授  
論文：Nat Commun.2016;7:10397.

#### エラスチン (eln a/b) 発現阻害による動脈球の収縮能比較

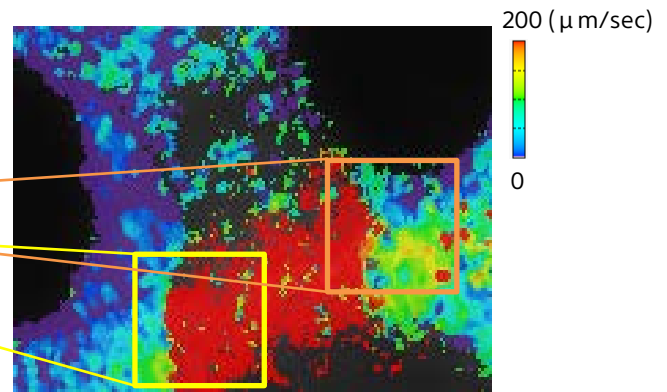


\*MO: Morpholino

## メダカの心臓 (対物倍率10x)

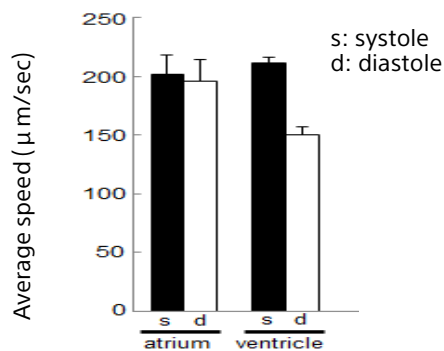


全体画像



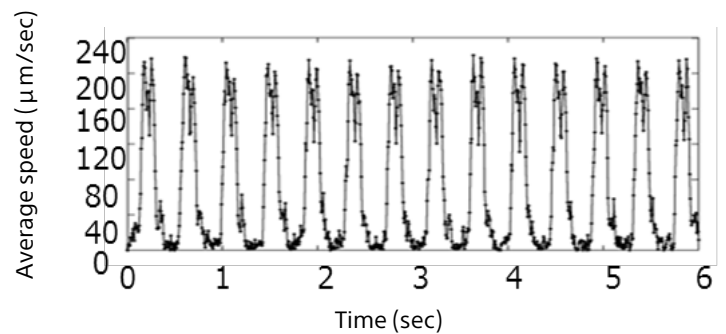
拡大図 (動き検出)

## メダカの心臓の動きの定量化



左:心房 右:心室

## メダカの心臓壁の拍動プロファイル



## セルモーションイメージングシステム SI8000

ソニー独自の動画像処理技術に応用した解析システム

- 高性能ビデオカメラで撮影したデータを解析するだけ
- 細胞・小型透明動物の動きを可視化、定量化
- 非侵襲・非染色での評価
- 使いやすいソフトウェア

主要モデル	希望小売価格
Basic model	¥600万～
All-in-one model	¥1,400万～

## Contact

ソニー株式会社 メディカル事業ユニット  
 ライフサイエンス事業部 営業部  
 〒243-0014 神奈川県厚木市旭町 4-14-1  
 TEL: 0120-667-010 FAX: 0120-388-060  
 E-mail: cytometry@sony.co.jp  
<http://www.sony.co.jp/LS>