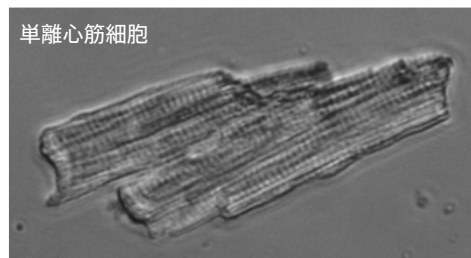


単離心筋細胞のノンラベル動きイメージング解析

■ 効率的な細胞画像取得と解析が可能！！

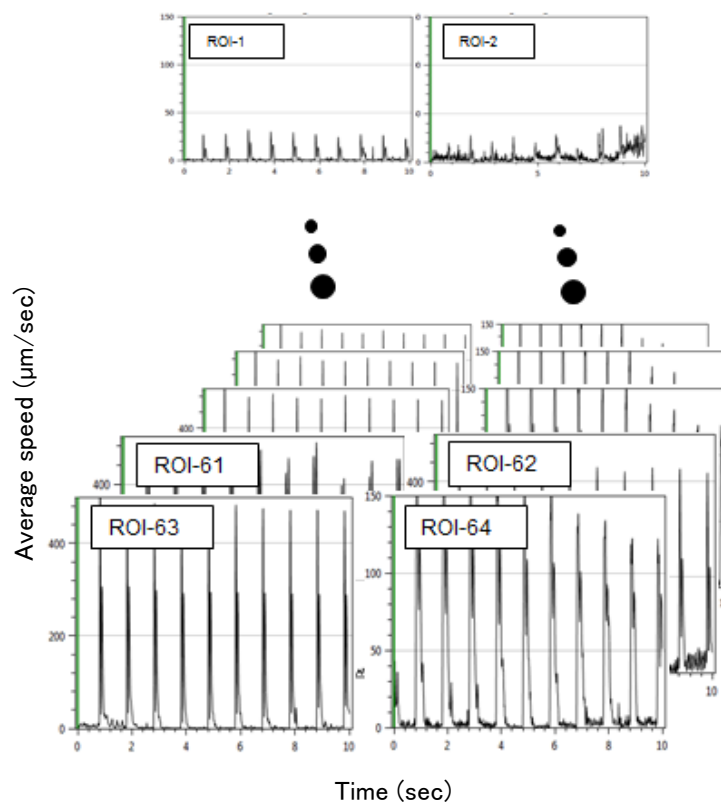
- ✓ 細胞の自動検出(最大64個)
- ✓ 位置調整不要
- ✓ 視野中の拍動細胞を一括解析
- ✓ 時間と手間を大幅に軽減



単離心筋細胞の収縮評価

データ協力：東京医科歯科大学 黒川 洵子 准教授

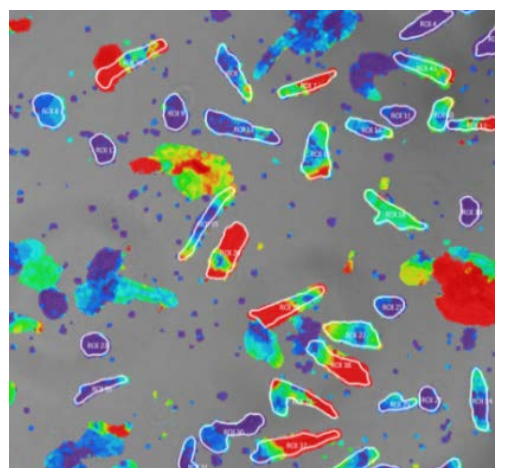
機械学習による細胞自動認識・データ検出



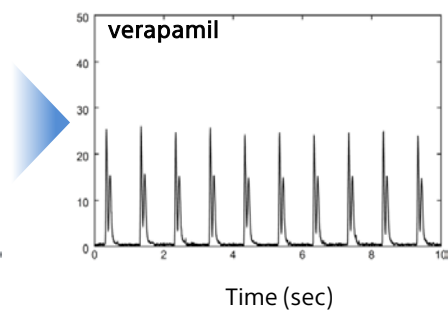
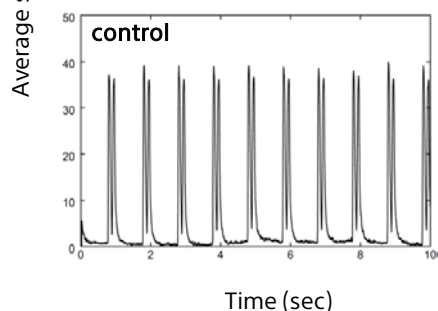
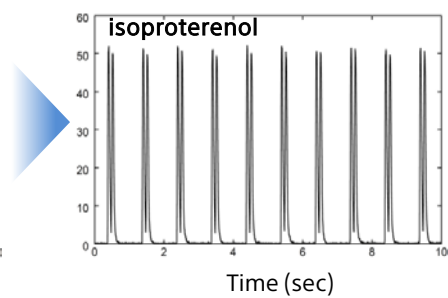
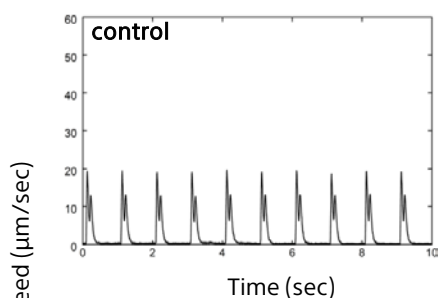
複数細胞自動検出・位置調整不要

複数細胞データ同時解析

簡単、自動で一括解析！ 単離心筋細胞解析がハイスループットで！！



0 30 (μm/sec)



収縮性測定主要パラメーター

- ✓ 細胞長(Strain)
- ✓ 収縮速度
- ✓ 収縮配向性

- ✓ 細胞周囲長
- ✓ 細胞面積
- ✓ 輝度 (蛍光強度)

セルモーションイメージングシステム SI8000

- ソニー独自の動画像処理技術を応用した解析システム
- 高性能ビデオカメラで撮影したデータを解析するだけ
 - 細胞・小型透明動物の動きを可視化、定量化
 - 非侵襲・非染色での評価
 - 使いやすいソフトウェア

主要モデル	希望小売価格
Basic model	¥600万～
All-in-one model	¥1,400万～

Contact

ソニー株式会社 メディカル事業ユニット
ライフサイエンス事業部 営業部
〒243-0014 神奈川県厚木市旭町 4-14-1
TEL: 0120-667-010 FAX: 0120-388-060
E-mail: cytometry@sony.co.jp
<http://www.sony.co.jp/LS>