

Spark[®]

マルチ検出モードプレートリーダー



Spark

各種アッセイに合わせてモジュールを自由に組み合わせるシステム構成、アップグレードが可能なハイエンドプレートリーダー

高性能

● 卓越した核酸濃度・純度測定

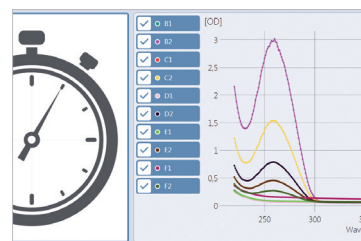
吸光測定 200 nm からの短波長での測定に対応
0.3 nm 以下の波長正精度

● サンプル希釈の煩雑さを低減

発光測定 発光の強いサンプルでも減衰フィルターを用いて自動測定

● 分子間相互作用のアッセイに卓越した実験結果

蛍光測定 緑色・赤色の両方の蛍光色素に対する高感度性
(280 nm – 900 nm)
励起光と蛍光の双方でフィルターとモノクロメーターを
任意に組み合わせられる Fusion Optics 搭載



各種アッセイ

セルベースアッセイにおける長期培養を可能にする培養環境の管理と蒸発防止機能

- 業界初! Humidity Cassette とリッドリフター (Movie でご紹介)
- 装置内の CO₂/O₂ 濃度を管理するガスコントロールモジュール (GCM)
- 細胞イメージングと細胞密度のモニタリング

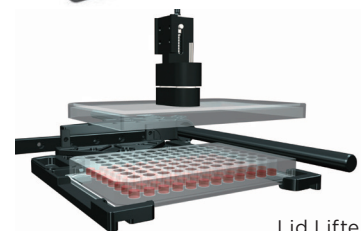


Humidity Cassette

拡張性

カインेटクスアッセイ

- フラッシュ発光や細胞内の急速な濃度変化の検出に有効なインジェクターを搭載
- 18℃~の安定した温度管理機能 Te-Cool™
- ハイスループットのアッセイに有効な Spark-Stack™ スタッカー



Lid Lifter

Sparkを体験

- Spark Control ソフトウェアの使いやすさや Lid Lifter の仕組みなどを Movie でご覧ください。(QR コードにアクセス)
- デモのご要望を承っております。お気軽にテクカンジャパンまたは、取り扱い代理店にお尋ねください。



Lid Lifter



蛍光測定



吸光測定

TECAN

Spark[®] マルチ検出モードプレートリーダー



18℃～温度制御可能な Te-Cool™ 冷却モジュール搭載

キーワード

核酸定量化 タンパク質定量 細胞生存率
デュアルルシフェラーゼアッセイ (DLR)
FRET TR-FRET BRET FP (蛍光偏光) TRF
Alpha Technology
細胞内のタンパク質生成 細胞毒性アッセイの自動化
セルベースの蛍光アッセイ セルベースの発光アッセイ

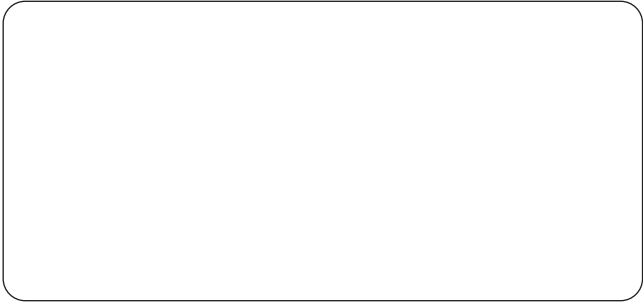
参考価格

吸光測定から高感度 Fusion Optics まで、アッセイニーズに合わせてお見積りいたします。

構 成	仕様概要	参考価格 (税別)
吸光	吸光測定 (モノクロメーター)	¥2,676,300 ~
発光	発光測定	¥2,826,300 ~
上方 / 下方蛍光	励起 / 測定 : フィルター	¥4,186,600 ~
上方 / 下方蛍光	励起 / 測定 : モノクロメーター	¥5,995,500 ~
吸光 + 上方 / 下方蛍光	吸光測定 (モノクロメーター)、上方 / 下方蛍光測定 (フィルター)	¥4,654,800 ~
吸光 + 上方 / 下方蛍光	吸光測定 (モノクロメーター)、上方 / 下方蛍光測定 (モノクロメーター)	¥6,463,700 ~
発光 + Alpha 測定	発光測定 (マルチスキャン)、Alpha アッセイ測定モジュール	¥4,474,600 ~
生細胞カイネティクス測定 吸光 + 上方 / 下方蛍光 + 発光	吸光測定、上方 / 下方蛍光測定 (励起 / 測定 : フィルター) 発光測定 (マルチスキャン) Humidity Cassette、Lid Lifter、Gas Control Module インジェクター 2ch、ヒーター&スターラー Cell Imaging、高解像度エリアスキャンニング	¥9,661,200 ~
1536 ウェル 高感度仕様 分子間相互作用測定 (TR-FRET 対応)	吸光測定、上方 / 下方蛍光測定 (励起 / 測定 : Fusion Optics) 蛍光偏光測定、発光測定 (マルチスキャン) Alpha アッセイ測定モジュール、ダイクロイックミラー	¥14,227,100 ~

● Spark の詳細および仕様につきましては製品カタログをご覧ください。価格、仕様、外観などは予告無く変更する場合がございます。

代理店



富士フイルム 和光純薬株式会社

本 社 〒540-8605 大阪市中央区道修町三丁目1番2号
TEL: 06-6203-2759 (機器営業部)
東 京 本 店 〒103-0023 東京都中央区日本橋本町二丁目4番1号
TEL: 03-3270-8124 (機器営業部)

- 九州営業所 TEL: 092-622-1005 (代)
- 東海営業所 TEL: 052-772-0788 (代)
- 東北営業所 TEL: 022-762-7725 (代)
- 横浜営業所 TEL: 045-225-8041 (代)
- 中国営業所 TEL: 082-569-8095 (代)
- 筑波営業所 TEL: 029-858-2278 (代)
- 北海道営業所 TEL: 011-271-0285 (代)

URL : <https://labchem-wako.fujifilm.com/jp/equipment/index.html>

