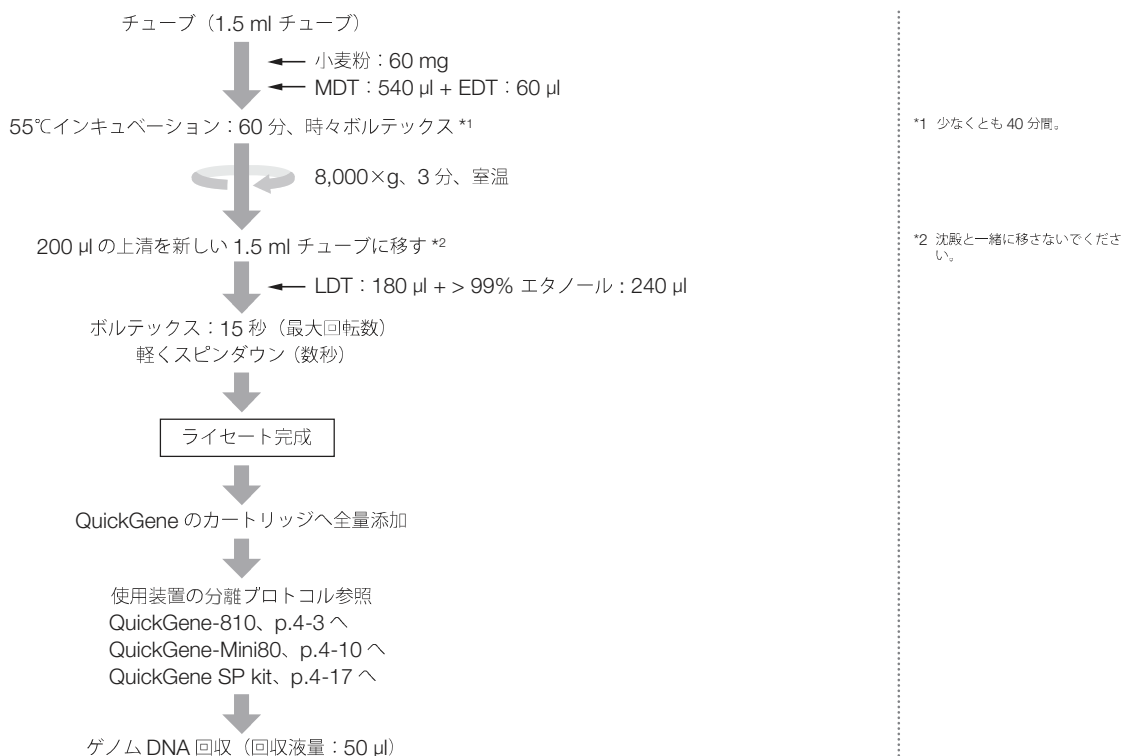


3-IV 章

食品からのゲノム DNA 分離

小麦粉からのゲノムDNA分離

プロトコル



結果

電気泳動図



M : λ -Hind III
1 : ゲノム DNA
2 : 2 倍希釈ゲノム DNA
3 : 4 倍希釈ゲノム DNA

ゲノム DNA の収量

小麦粉の量	収量 (µg)
60 mg	0.3

タンパク質の混入 : A260/280

データなし

カオトロピック塩の混入 : A260/230

データなし

その他

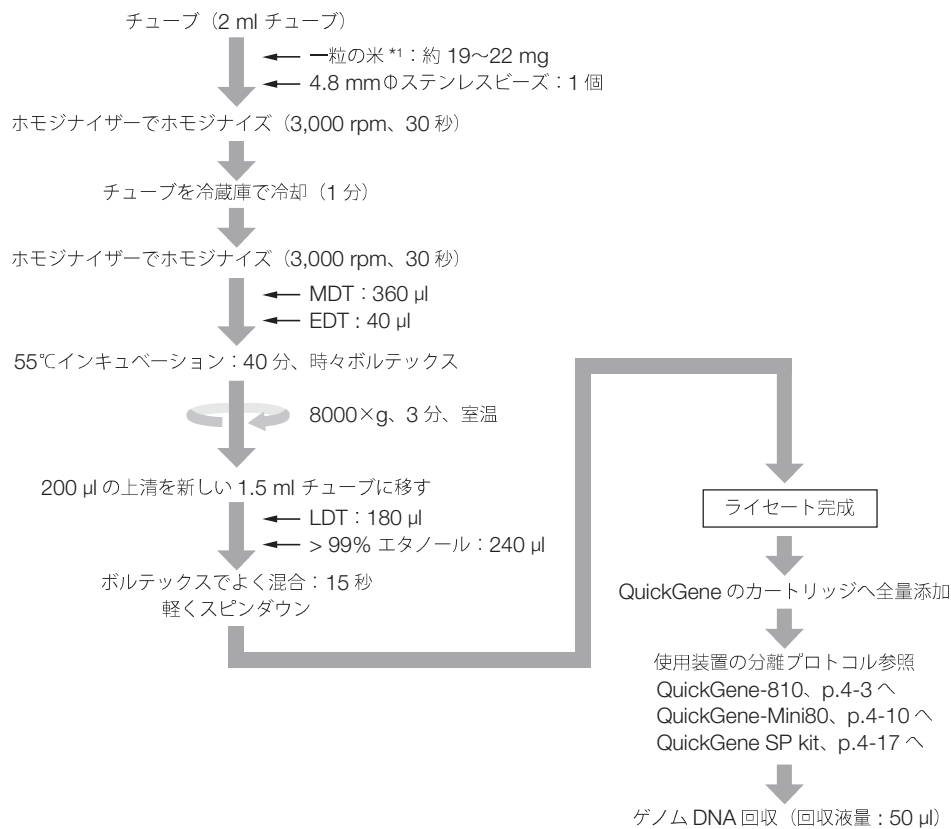
データなし

共通プロトコルサンプル

データなし

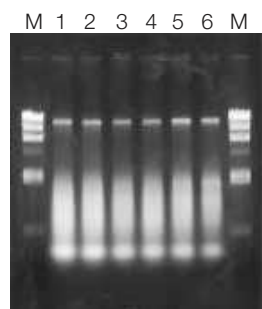
米からのゲノムDNA分離

プロトコル



結果

電気泳動図



M : λ -Hind III 断片
1 : 無洗米 (洗っていない米)
2 : 無洗米 (洗っていない米)
3 : 精白米
4 : 精白米
5 : 玄米
6 : 玄米
M : λ -Hind III 断片

ゲノム DNA の収量

データなし

タンパク質の混入 : A260/280

データなし

カオトロピック塩の混入 : A260/230

データなし

その他

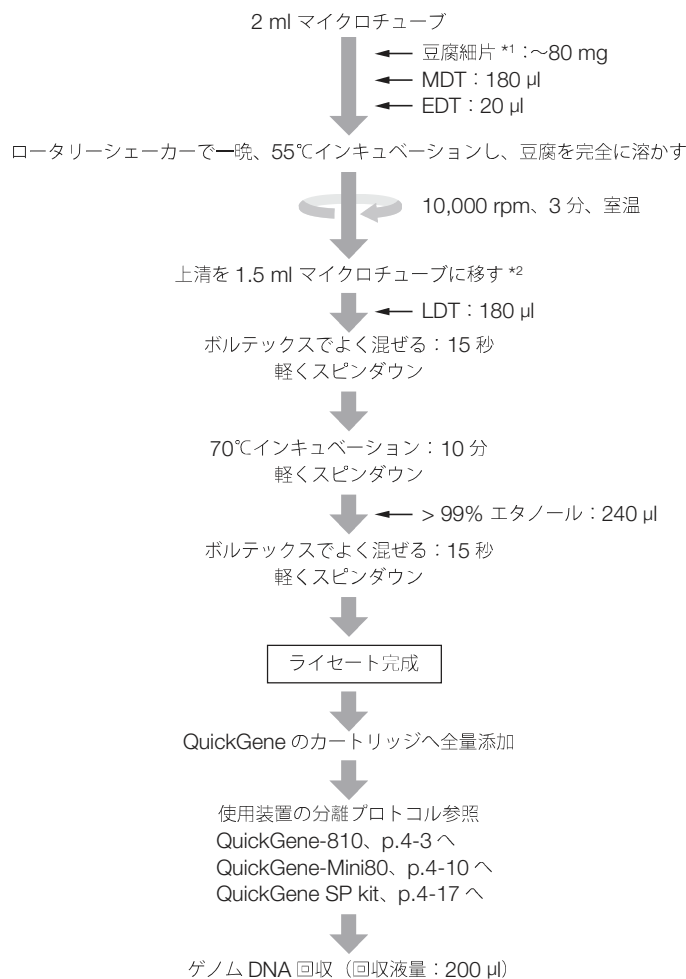
データなし

共通プロトコルサンプル

データなし

豆腐からのゲノムDNA分離

プロトコル

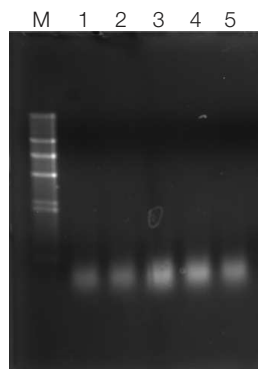


*1 豆腐はペーパータオルで、一晩挟み、水抜きする。

*2 上清に浮いた油分は回収しない。

結果

電気泳動図



M : マーカー
1 : 豆腐 5 mg
2 : 豆腐 10 mg
3 : 豆腐 30 mg
4 : 豆腐 50 mg
5 : 豆腐 80 mg

■ ゲノム DNA の収量

豆腐の量	濃度 (ng/μl)
5 mg	42.81
10 mg	104.85
30 mg	254.18
50 mg	498.0
80 mg	394.3

■ タンパク質の混入：A260/280

豆腐の量	A260/280
5 mg	1.92
10 mg	1.87
30 mg	1.93
50 mg	2.07
80 mg	2.02

■ カオトロピック塩の混入：A260/230

豆腐の量	A260/230
5 mg	1.29
10 mg	1.35
30 mg	1.98
50 mg	2.05
80 mg	1.93

■ その他

データなし

■ 共通プロトコルサンプル

データなし

