

大学・高等専門学校  
限定キャンペーン！  
所属のお客様

株式会社日本プロテオミクス

# nano LC-MS/MS 質量分析機による タンパク質同定

1検体あたり

## 3万円で同定します。

※基本料金として1注文につき別途10,000円をご請求させていただきます。

38フェモトモル程の超微量タンパク質でも同定実績あり

SDS-PAGE等により得られたゲル断片をお送りください。  
ゲル内消化の上nanoLC-MS/MS装置を用いて解析を行い、  
Mascot searchによるタンパク質同定を行います。

2021/7/19 から  
→ 9/30 まで

日本プロテオミクス社

2007年創立。東北大学のタンパク質生化学と分子生物学のエキスパートが  
タンパク質研究をnanoLC-MS/MS質量分析と生化学技術でサポートする。  
多数の大学や研究所、企業からの依頼があり、有意なタンパク質同定率93%  
(212月の結果)で再解析を含めると100%の同定率の実績があります。

## 2検体以上を同時依頼するとお得に

1検体あたりの単価

	通常時	基本料金	キャンペーン期間
1~10 検体目	50,000円	10,000円	30,000円 /検体
11 検体目~	40,000円		

例えば

[1検体依頼の場合]  $30,000円 \times 1 + 10,000円$  [基本料金] = 40,000円

[5検体依頼の場合]  $30,000円 \times 5 + 10,000円$  [基本料金] = 160,000円

ケラチンのコンタミなどで同定不可の場合、同一検体に限り再解析が可能です。  
※別途費用が発生致します (20,000円/検体)  
再解析検体の複数提出の場合は同時提出をお願い致します。

## 研究を支援する2つの新サービス

株式会社日本プロテオミクスにて前処理作業を代行することで、ケラチンの混入を可能な限り抑えます。  
※解析費用は含まれておりませんのでご注意ください。

**1 泳動済みゲルからのターゲットバンドの切り出し 30,000円/ゲル**  
泳動済みゲルをお送りいただければターゲットバンドの切り出し作業を行います(複数バンド可)。

**2 ゲル電気泳動~ターゲットバンドの切り出し 130,000円/ゲル**  
泳動予定の検体をお送りいただければ、電気泳動、ターゲットバンドの切り出しを行います。  
泳動作業完了後、ゲル写真をお送りいたしますので、解析へ進めるターゲットバンドをご選択ください。  
ゲル電気泳動で作業を終了する場合、作業費用100,000円/検体をご請求させていただきます。

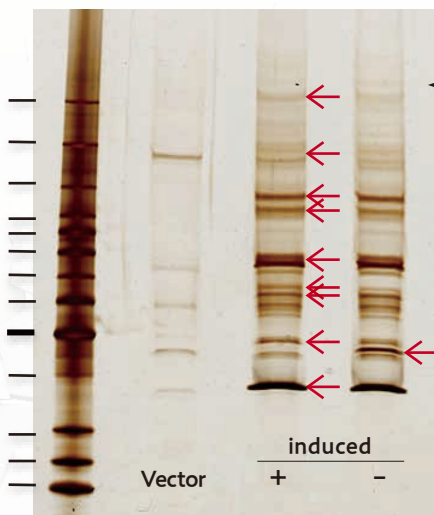
お申込みはこちらの依頼書をご利用ください

[https://labchem-wako.fujifilm.com/jp/custom\\_service/products/95018.html](https://labchem-wako.fujifilm.com/jp/custom_service/products/95018.html)





# 解析の流れ

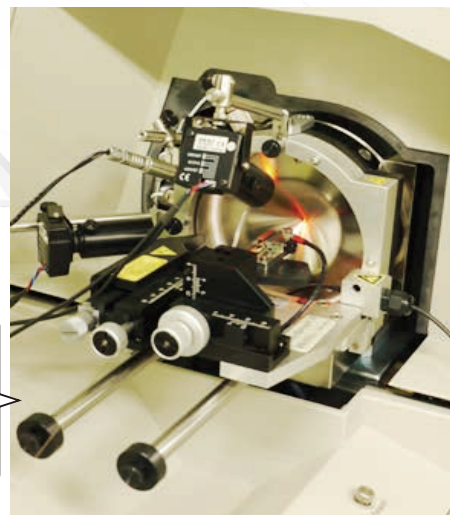


① 検体の切り出し前の電気泳動写真を依頼書  
 供に送付下さい。作業解析より解析可否を連絡  
 させていただきます。検体の準備にはケラチンの  
 混入を出来る限り避けてください。

② 検体を4℃にて送付いただき約2週間で解析結果をご報告いたします。

③ ゲル断片を脱色、システイン残基のSH基の還元処理及びアルキル化などを行った上で、トリプシンによりゲル内消化を行います。

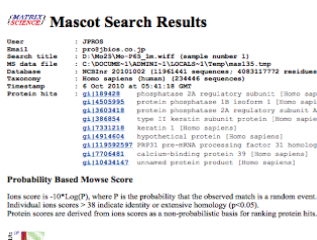
消化されたペプチド断片を抽出し、脱塩処理の後、nanoLC-MS/MSで質量を測定します。



nano LC-MS/MS

④ Mascot search (MS/MS Ion Search) によりタンパク質を同定します。

⑤ 解析結果をメールにて送付致します。有意な結果が得られず、再調整をされて同一検体の再解析を希望の方は(20,000円/検体(税別))にてお受けします。



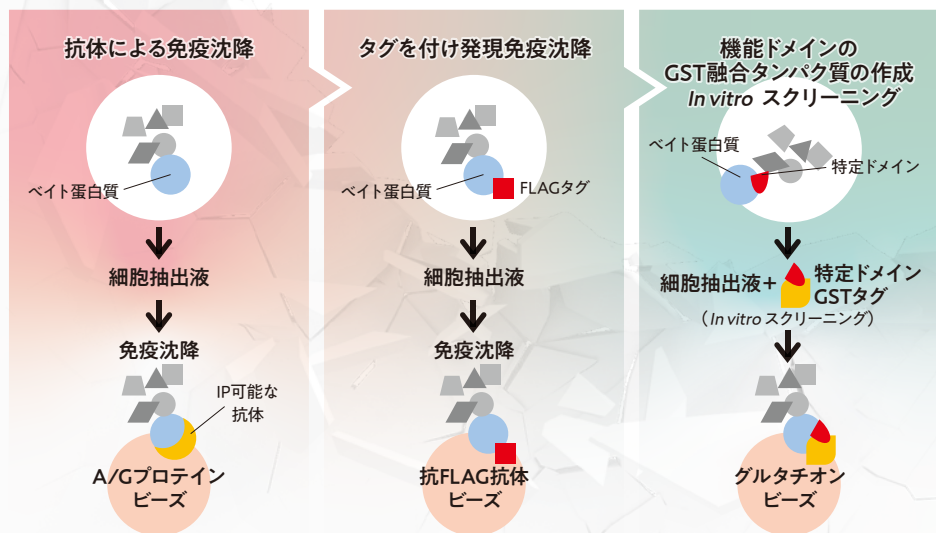
## Mascot Search

**相互作用タンパク質の同定(免疫沈降)からもお受けします!**

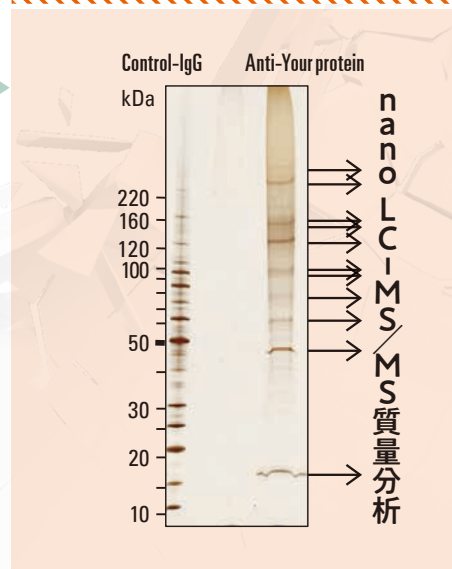
### IP可能な抗体がある場合

### IP可能な抗体がない場合

## IP不可能な膜蛋白質の リガンドや特定ドメインの 結合タンパク質の同定



## 超微量タンパク質の同定



●希望納入価格、キャンペーン価格には消費税等が含まれていません。 ●解析依頼申し込み先→[https://labchem-wako.fujifilm.com/jp/custom\\_service/products/95018.html](https://labchem-wako.fujifilm.com/jp/custom_service/products/95018.html)

販売元

## 富士フイルム 和光純薬株式会社

本 社 〒540-8605 大阪市中央区道修町三丁目1番2号 TEL 06-6203-3741(代表)  
東京本店 〒103-0023 東京都中央区日本橋本町二丁目4番1号 TEL 03-3270-8571(代表)

- 九州営業所
- 東海営業所
- 筑波営業所
- 北海道営業所
- 中国営業所
- 横浜営業所
- 東北営業所



 フリーダイヤル 0120-052-099  
フリーファックス 0120-052-806  
試薬URL: <https://labchem.wako-chem.co.jp>

**FUJIFILM Wako Chemicals U.S.A. Corporation**  
1600 Bellwood Road, Richmond, VA 23237, USA  
TEL : +1-804-271-7677 FAX : +1-804-271-7791

**FUJIFILM Wako Chemicals Europe GmbH**  
Fuggerstraße 12, 41468 Neuss, Germany  
TEL: +49-2131-311-0 FAX: +49-2131-311-100

Online Catalog : [www.e-reagent.com](http://www.e-reagent.com)

21710B<sub>01</sub>HI