

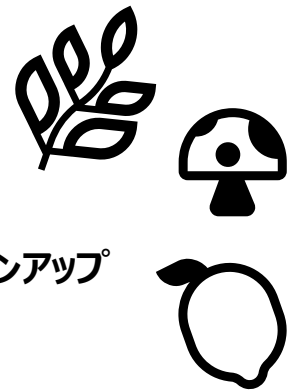
# 植物やキノコからのエクソソーム抽出に ExoPLANT Kit

Exolitus社のExoPLANTは植物やキノコのサンプルからエクソソームを抽出するためのキットです。低速遠心分離を用いて、エクソソームを安定化、沈殿、精製します。

精製したエクソソームは-20℃で最長3か月、-80℃で最長6ヶ月保存可能です。

## 特長

- ✓ 植物サンプルからエクソソームの抽出が可能
- ✓ 超遠心不要（低速遠心機でOK）
- ✓ 高水分サンプル向けと低水分サンプル向けをラインアップ



## ■ ExoPLANT-Hi Kit (高水分サンプル向け)

水分の多い果実、葉、根など、高水分の新鮮な植物材料から完全なエクソソームを簡単に濃縮

※エクソソームは新鮮な材料からのみ分離可能

※膜構造を破壊する可能性のあるサンプルからの完全なエクソソーム分離は不可

### プロトコル概要

- |                       |                     |
|-----------------------|---------------------|
| 1. 植物サンプルから新鮮なしぼり汁を調製 | 5. 10h~O/Nインキュベート   |
| 2. 安定化剤を加えてVortex     | 6. 遠心分離(1h)         |
| 3. 遠心分離(5min, 10min)  | 7. 上清除去、PBSなどで懸濁、保存 |
| 4. 上清をフィルター過、沈殿剤を添加   |                     |



安定化試薬

沈殿試薬

## ■ ExoPLANT-Lo Kit (低水分サンプル向け)

水分含有量が低い（多汁性ではない）または水分を含まない植物材料から完全なエクソソームを簡単に濃縮

※エクソソーム分離に適した植物材料は、生鮮、乾燥、凍結乾燥、または凍結状態のもの

※膜構造を破壊する可能性のあるサンプルからの完全なエクソソーム分離は不可

### プロトコル概要

- |                                               |
|-----------------------------------------------|
| 1. 植物サンプルをすり鉢で粉砕、安定化剤とエクソソーム抽出試薬を添加、混合        |
| 2. 遠心分離(5min, 10min<br>以下、ExoPlant-Hiの1~7と同じ) |



安定化試薬

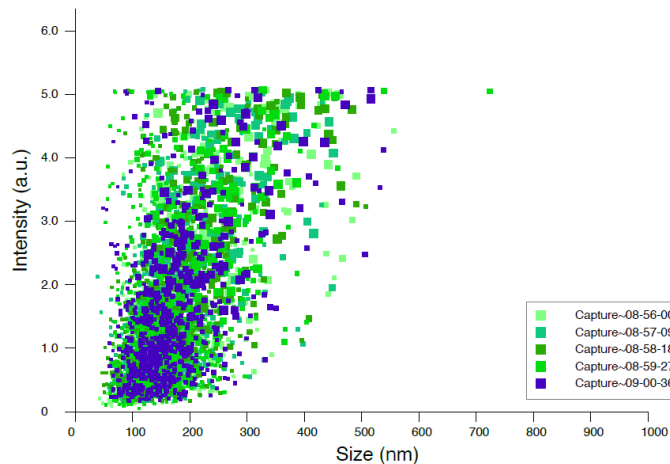
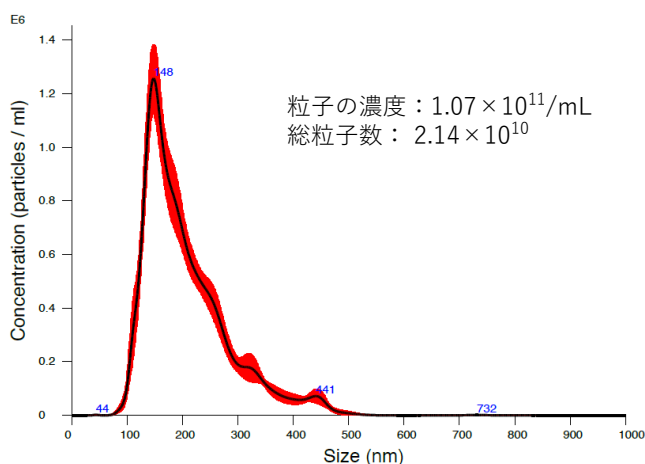
エクソソーム抽出試薬

### 【キット以外に必要なもの】

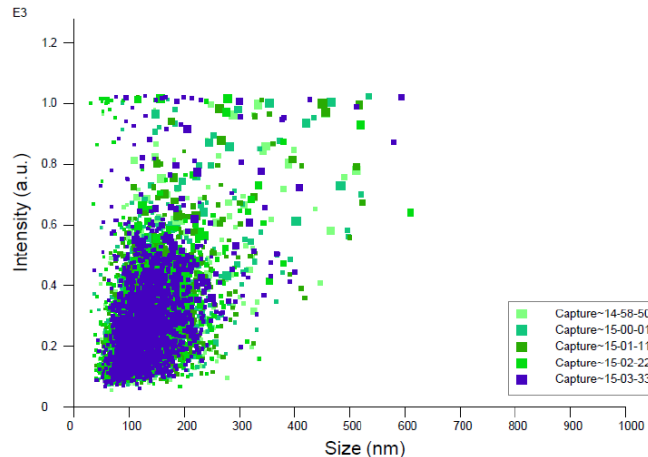
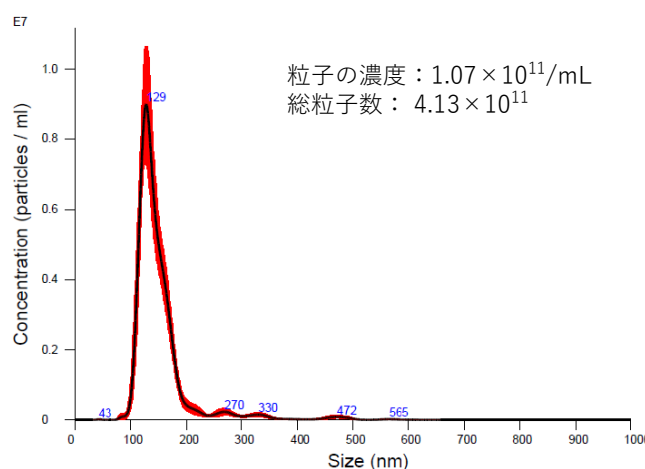
- |                   |                                        |
|-------------------|----------------------------------------|
| ● Hi-Kit/Lo-Kit共通 | ● Lo-Kitのみ                             |
| ● 遠心機(冷却機能付き)     | ● 滅菌済み0.22μm孔径フィルター<br>(低タンパク質吸着タイプ推奨) |
| ● 遠心チューブ          | ● 電動ピペットとピペットチップ                       |
| ● PBS             | ● ピペットまたはメスシリンダー                       |
| ● ろ過用使い捨てシリンジ     | ● 天秤                                   |
|                   | ● 乳鉢と乳棒                                |
|                   | ● 液体窒素*                                |
|                   | *乳鉢と乳棒で粉砕が困難な材料の場合                     |

# アプリケーションデータ(ナノ粒子トラッキング解析)

## ■ ExoPLANT-Hi Kit / 低温圧搾キュウリ果汁 5mL



## ■ ExoPLANT-Lo Kit / 凍結シイタケ粉末 1g



メーカーコード	品名	保存条件	容量	希望納入価格(円)
2-EPH	ExoPLANT-Hi Kit	冷蔵(室温輸送)	1キット	195,000
2-EPL	ExoPLANT-Lo Kit	冷蔵(室温輸送)	1キット	225,000

☐ 冷蔵(2~10℃保存)   ☐ 冷蔵(-20℃保存)   ☐ 冷蔵(-80℃保存)   ☐ 冷蔵(-150℃保存)   表示が無い場合は室温保存です。  
 特定 ☐ I …… 特定毒物   ☐ I   ☐ II …… 毒物   ☐ I   ☐ II   ☐ III …… 劇物   ☐ …… 毒薬   ☐ …… 劇薬   ☐ …… 危険物   ☐ …… 向精神薬   ☐ …… 特定麻薬向精神薬原料   ☐ …… カルタヘナ法  
☐ …… 化審法 第一種特定化学物質   ☐ …… 化審法 第二種特定化学物質   ☐ …… 化学兵器禁止法 第一種指定物質   ☐ …… 化学兵器禁止法 第二種指定物質  
 覚せい剤取締法…「覚せい剤原料研究者又は取扱者」の免許を取得して、ご購入に際しては、譲受証及び譲渡証による受け渡しが必要となります。☐  
 国民保護法…生物・毒素兵器の製造、使用防止のため、「毒素等」を試験研究用に使用することを確認する証を頂戴しております。☐  
 上記以外の法律及び最新情報は 弊社試験サイト (<https://labchem-wako.fujifilm.com>) をご参照下さい。

- 本文に記載しております試験は、試験・研究の目的にのみ使用されるもので、「医療品」、「食品」、「生活用品」などとして使用できません。
- 希望納入価格には消費税等が含まれておりません。

## 富士フイルム 和光純薬株式会社

本社 〒540-8605 大阪市中央区道修町三丁目1番2号  
 東京本店 〒103-0023 東京都中央区日本橋本町二丁目4番1号

- 北海道営業所 ● 東北営業所 ● 筑波営業所 ● 横浜営業所
- 東海営業所 ● 中国営業所 ● 九州営業所

試験URL: <https://labchem-wako.fujifilm.com>

### ■ FUJIFILM Irvine Scientific

1830 E. Warner Avenue, Santa Ana, CA 92705-5505, U.S.A.  
 TEL: +1-949-261-7800 FAX: +1-949-261-6522

### ■ FUJIFILM Wako Chemicals Europe GmbH

Fuggerstr 12, 41468 Neuss, Germany  
 TEL: +49-2131-311-0 FAX: +49-2131-311-100

### ■ 富士胶片和光(广州)贸易有限公司

广州市越秀区先烈中路69号东山广场30楼3002、3003、3011室  
 TEL: +86-20-8732-6381 (广州)  
 TEL: +86-21-6288-4751 (上海)  
 TEL: +86-136-1133-3218 (北京)

### ■ 富士胶片和光(香港)有限公司

Units 9-12 and 15-18, Level 28, Tower 1, The Millennium, 98 How  
 Ming Street, Kwun Tong, Kowloon, Hong Kong  
 TEL: +852-2799-9019 FAX: +852-2799-9808