

高品質な純国産 JQバイアルキット

- Japan Quality -



- バイアル、セプタム付キャップともに全て国産品を使用
- バイアルは低吸着かつNaイオンの溶出を極小化
- セプタム付キャップは不純物の溶出を低減

製品紹介

- JQバイアルキット

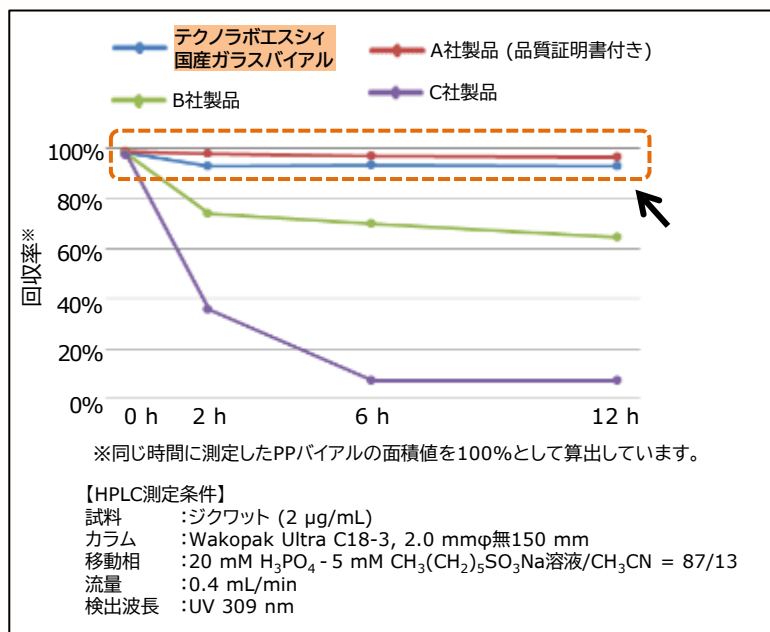
All made in Japan の High Quality バイアルキット

テクノラボエスシのJQバイアルキットは、ガラスバイアルとセプタム付キャップの両方に国産品を使用した、All made in Japanのバイアルキットです。バイアルは高温加熱成型過程の加工温度を適正化した独自の製造方法により、シラン処理などの化学処理を行うことなく低吸着、低アルカリ溶出を実現しています。またセプタム付キャップも不純物の溶出を極小化した高品質な製品を使用しています。

GCやLCに代表されるクロマト分析では、試料容器であるバイアルやセプタム付キャップの良し悪しによってサンプルの吸着や分解、ゴーストピークなど思わぬ分析不良が引き起こされることがあります。分析装置や技術の発展に伴い、より高度な分析が求められる中、試料容器の品質にも注意することが重要です。

①バイアルへの試料吸着比較

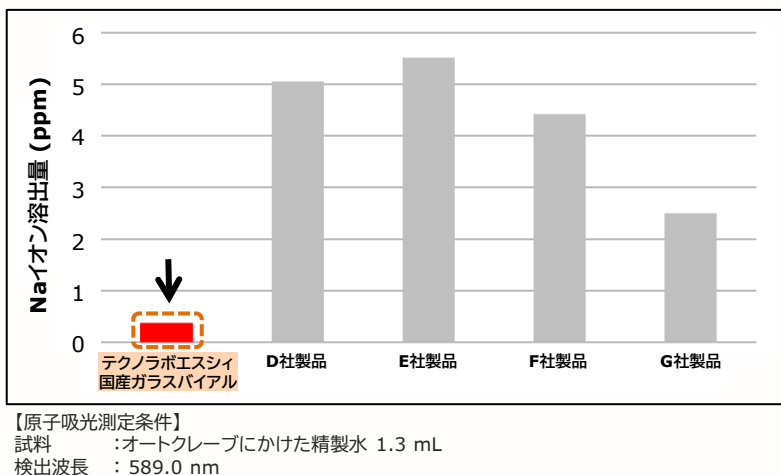
バイアルへの試料吸着について他社製品との比較を行いました。除草剤として使用され、ガラスへの吸着性が高いことが知られているジクワットを試料として用い、バイアルへ封入後12時間までの回収率をHPLCで測定しました。



テクノラボエスシの国産ガラスバイアルは、12時間後もジクワットの吸着がほとんど認められませんでした。これは他社の品質証明書付高品質ガラスバイアルと同等の低吸着性を示しています。バイアルへの試料吸着はサンプルロスの原因となるため、吸着の少ないバイアルを使用することは分析トラブルを回避するために重要です。

②バイアルからのNaイオン溶出量比較

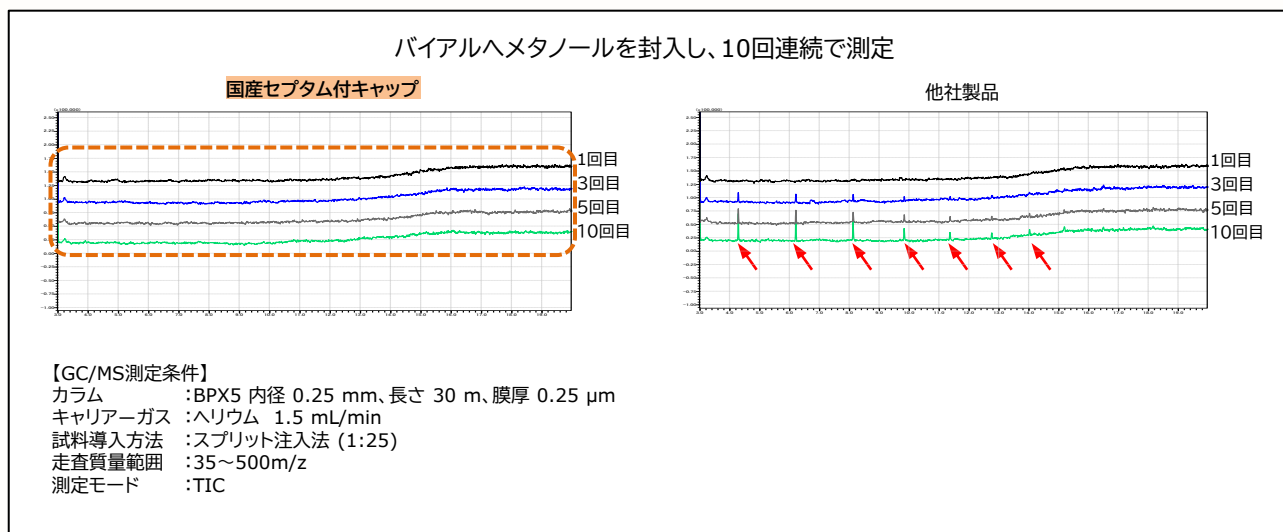
バイアルからのNaイオン溶出について他社製品との比較を行いました。バイアルへ精製水を封入し、ガラスから溶出するアルカリ成分として知られているNaイオンを原子吸光で測定しました。



テクノラボエスシの国産ガラスバイアルは、Naイオンの溶出が少ないことが分かりました。バイアルからのアルカリ成分の溶出はサンプル分解などの原因となるため、バイアルへの試料吸着と同様に溶出についても注意を払うことが重要です。

③セプタム付キャップからの溶出確認試験

セプタム付キャップからの溶出について他社製品との比較を行いました。同一バイアルで10回連続で測定した場合の溶出物をGC/MSで測定しました。



テクノラボエスシの国産セプタム付キャップは、連続で測定した場合に他社品で見られる溶出物がほとんど認められませんでした。キャップやセプタムからの溶出成分はゴーストピークの原因となるなど、試験結果に思わぬ影響を与えます。分析試験をする際には、バイアルだけでなくセプタム付キャップの品質にも注意することが必要です。

製品情報

対応機種メーカー : 島津・日立・Waters・Agilent 他
 ガラス材質 : ホウケイ酸ガラス *低吸着、低アルカリ
 セプタム材質 : フッ素樹脂/シリコン *低溶出セプタム
 バイアルねじ規格 : 9-425 (WatersやAgilentで採用されている規格です。)

JQバイアルキット一覧

バイアルは全て1.5mL 国産スクリーバイアルです。

コードNo.	メーカーコード	バイアル カラー	バイアル ラベル	セプタム スリット	キャップ カラー	入数 (個)	希望納入 価格
636-52611	AS217-EG30	透明	無	無	● (緑)	100	¥ 8,000
636-52591	AS217-EB30				● (青)		
630-52631	AS217-EK30				● (黒)		
634-52651	AS217-EW30				○ (白)		
633-52621	AS217-EG31	透明	無	有	● (緑)	100	¥ 8,200
639-52601	AS217-EB31				● (青)		
637-52641	AS217-EK31				● (黒)		
631-52661	AS217-EW31				○ (白)		

コードNo.	メーカーコード	バイアル カラー	バイアル ラベル	セプタム スリット	キャップ カラー	入数 (個)	希望納入 価格
634-52771	AS237-EG30	透明	有	無	● (緑)	100	¥ 9,600
630-52751	AS237-EB30				● (青)		
638-52791	AS237-EK30				● (黒)		
638-52811	AS237-EW30				○ (白)		
631-52781	AS237-EG31	透明	有	有	● (緑)	100	¥ 9,800
637-52761	AS237-EB31				● (青)		
631-52801	AS237-EK31				● (黒)		
635-52821	AS237-EW31				○ (白)		
632-52691	AS227-EG30	褐色	無	無	● (緑)	100	¥ 8,100
638-52671	AS227-EB30				● (青)		
632-52711	AS227-EK30				● (黒)		
636-52731	AS227-EW30				○ (白)		
635-52701	AS227-EG31	褐色	無	有	● (緑)	100	¥ 8,300
635-52681	AS227-EB31				● (青)		
639-52721	AS227-EK31				● (黒)		
633-52741	AS227-EW31				○ (白)		
636-52851	AS247-EG30	褐色	有	無	● (緑)	100	¥ 9,800
632-52831	AS247-EB30				● (青)		
630-52871	AS247-EK30				● (黒)		
634-52891	AS247-EW30				○ (白)		
633-52861	AS247-EG31	褐色	有	有	● (緑)	100	¥ 10,000
639-52841	AS247-EB31				● (青)		
637-52881	AS247-EK31				● (黒)		
637-52901	AS247-EW31				○ (白)		

サンプルのご依頼は弊社代理店、もしくは担当営業員までご連絡ください。
または下記HP内申込フォームからのご依頼いただけます。
[トップ](#)>[常用試薬・ラボウェア](#)>[ラボウェア](#)>[各種バイアル類](#)>[サンプル申し込みフォーム](#)



2~10℃保存
 20℃保存
 80℃保存
表示が無い場合は室温保存です。
特定 I …… 特定毒物
 I II …… 毒物
 I II III …… 劇物
 …… 毒薬
 …… 劇薬
 …… 危険物
 …… 向精神薬
 …… 特定麻薬向精神薬原料
 …… カルタヘナ法
 …… 化審法 第一種特定化学物質
 …… 化審法 第二種特定化学物質
 …… 化学兵器禁止法 第一種指定物質
 …… 化学兵器禁止法 第二種指定物質
覚せい剤取締法…「覚せい剤原料研究者又は取扱者」の免許を取得して、ご購入に際しては、譲受証及び譲渡証による受け渡しが必要となります。
国民保護法…生物・毒素兵器の製造、使用防止のため、「毒素等」を試験研究用に使用することを確認する証を頂戴しております。
上記以外の法律及び最新情報は、弊社試薬サイト (<https://labchem-wako.fujifilm.com>) をご参照下さい。

- 本文に記載しております試薬は、試験・研究の目的にのみ使用されるもので、「医療品」、「食品」、「生活用品」などとして使用できません。
- 希望納入価格には消費税等が含まれておりません。

富士フイルム 和光純薬株式会社

本社 〒540-8605 大阪市中央区道修町三丁目1番2号 TEL 06-6203-3741 (代表)
東京本店 〒103-0023 東京都中央区日本橋本町二丁目4番1号 TEL 03-3270-8571 (代表)

- 九州営業所
- 中国営業所
- 東海営業所
- 横浜営業所
- 筑波営業所
- 東北営業所
- 北海道営業所



フリーダイヤル 0120-052-099

試薬URL: <https://labchem-wako.fujifilm.com>

■ FUJIFILM Wako Chemicals U.S.A. Corporation
1600 Bellwood Road, Richmond, VA 23237, USA
TEL: +1-804-714-1920 FAX: +1-804-271-7791

■ 富士膠片和光(香港)有限公司
Room 1111, 11/F, International Trade Centre,
11-19 Sha Tsui Road, Tsuen Wan, N.T., Hong Kong
TEL: +852-2799-9019 FAX: +852-2799-9808

■ FUJIFILM Wako Chemicals Europe GmbH
Fuggerstr 12, 41468 Neuss, Germany
TEL: +49-2131-311-0 FAX: +49-2131-311-100

■ 富士膠片和光(広州)貿易有限公司
广州市越秀区先烈中路69号东山广场30楼3002-3003室
TEL: +86-20-8732-6381 (广州)
TEL: +86-21-6288-4751 (上海)
TEL: +86-10-6413-6388 (北京)