

環境にやさしい発色基質

可溶性 HRP 基質- TMB

Kementec社はデンマークに本社を置く、イムノアッセイに使用する基質やバッファーなどの製造メーカーです。主力製品である、HRPの発色基質であるTMB(3,3',5,5'-テトラメチルベンジジン)について反応速度や感度が異なる5種類をラインアップしています。イムノアッセイにおいては、適切な基質を選択することが測定系の最適化に非常に重要であるため、アッセイ系構築の際に、最適なTMBを選択頂くことができます。

特長

- ◆ REACH規則(付属書XVII)収載化合物**不含**
 - NMP : N-メチル-2-ピロリドン**不含**
- ◆ Ready-to-use

TMB ラインアップ

高感度



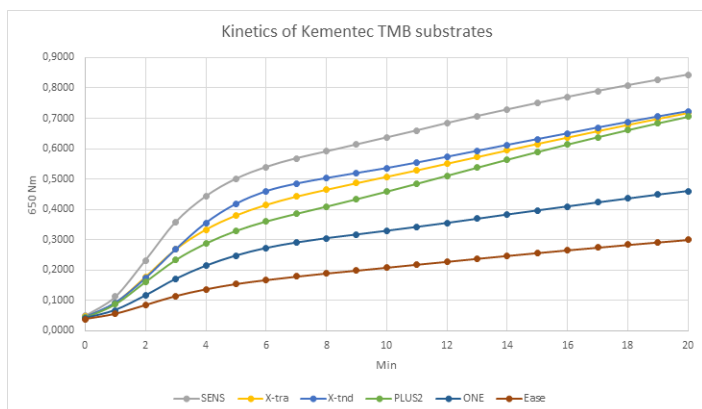
- TMB SENS : 超高感度
- TMB X-tno : 高感度領域においても沈殿が発生しない、洗浄溶液耐性
- TMB X-tra : 高感度
- TMB PLUS2 : ONEよりも高感度、温度安定性に優れる
- TMB ONE : ベーシックなタイプ
- TMB EASE : 発がん性のあるOPDからの切り替えに便利 (1:1)



Kementec社ではエコフレンドリーで安全な研究環境及び自然資源保護をめざした製品供給を目標にしています。

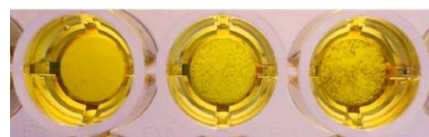
REACH規則品目などの有害化合物を含有していない製品を独自の“ECO-TEK製品”として展開しています。

<TMB Kinetics>



インキュベート25分間における感度レベルと発色スピードの違い

<Non-precipitating at high OD values>



TMB X-tno 他社品A 他社品B

他社品A、Bの製品においては沈殿が認められるが、TMB X-tnoでは認められない。

OD: >5.5 (反応停止液添加後60分)

製品概要

SUBSTRATES	製品コード	酵素	アプリケーション		特長	ECO-TEK [®] ※
		HRP	ELISA	Blot		
TMB EASE	5320	Blue	✓		ELISA用HRP基質、OPDと同等感度	Yes
TMB ONE	4380	Blue	✓		ELISA用HRP基質、ゴールドスタンダード OPDより高感度	Yes
TMB ONE prestained	4430					
TMB PLUS2 [®]	4395	Blue	✓		ELISA用HRP基質、温度安定性に優れる	Yes
TMB PLUS2 [®] prestained	4445					
TMB SENS [®]	4850	Blue	✓		ELISA用HRP基質、超高感度	Yes
TMB X-tnd	5280	Blue	✓		ELISA用HRP基質、ベストダイナミックレンジ、洗 浄液による影響をうけにくいタイプ	Yes
TMB X-tra	4800	Blue	✓			
TMB X-tra prestained	4810				ELISA用HRP基質、高感度	Yes
TMB Blotting	4450	Blue		✓	メンブレンアッセイ用のHRPの発色基質	Yes
TMB-D Blotting	4600	Blue		✓	メンブレンアッセイ用のHRPの発色基質、 低バックグラウンド	Yes

※ECO-TEK[®]: REACH規則品目などの有害化合物を含有していない製品を独自の“ECO-TEK製品”として展開しています。

コードNo.	メーカーコード	品名	容量	希望納入価格 (円)	コードNo.	メーカーコード	品名	容量	希望納入価格 (円)
-	5320L	TMB EASE 	500mL	照会	-	5280H	TMB X-tnd 	100mL	照会
-	5320A		1L	83,800	-	5280L		500mL	照会
558-38205	4380H	TMB ONE 	100mL	照会	-	5280A		1L	82,700
	4380L		500mL	42,500	-	4800H	TMB X-tra 	100mL	照会
	4380A		1L	69,000	-	4800L		500mL	照会
	4380A		1L	69,000	-	4800A		1L	83,800
555-38215	4430H	TMB ONE prestained 	100mL	照会	-	4810H	TMB X-tra prestained 	100mL	照会
	4430L		500mL	照会	-	4810L		500mL	照会
	4430A		1L	照会	-	4810A		1L	照会
	4395H		100mL	照会	-	4450H	TMB Blotting 	100mL	照会
	4395L		500mL	45,600	-	4450L		500mL	照会
	4395A		1L	73,500	-	4450A		1L	67,500
	4445H	TMB PLUS2 [®] prestained 	100mL	照会	-	4600H	TMB-D Blotting 	100mL	照会
	4445L		500mL	照会	-	4600L		500mL	照会
	4445A		1L	照会	-	4600A		1L	照会
	4850H	TMB SENS [®] 	100mL	照会					
-	4850L		500mL	照会					
-	4850A		1L	82,700					

Ref: 2〜10℃保存 F: 20℃保存 80: 80℃保存 150: 150℃保存 表示がない場合は室温保存です。
特定 Ⅰ…特定毒物 Ⅱ…毒物 Ⅲ…劇物 毒薬 劇薬 危険物 向精神薬 特定麻薬向精神薬原料
Ⅰ…化審法 第一種特定化学物質 Ⅱ…化審法 第二種特定化学物質 化武Ⅰ…化学兵器禁止法 第一種指定物質 化武Ⅱ…化学兵器禁止法 第二種指定物質 カルタヘナ…カルタヘナ法
覚せい剤取締法 国民保護法

- 掲載されている試薬は、試験・研究の目的にのみ使用されるものであり、「医薬品」、「食品」、「家庭用品」などとしては使用できません。
- 希望納入価格には消費税等が含まれておりません。

富士フイルム 和光純薬株式会社

本 社 〒540-8605 大阪市中央区道修町三丁目1番2号 TEL 06-6203-3741 (代表)
東京本店 〒103-0023 東京都中央区日本橋本町二丁目4番1号 TEL 03-3270-8571 (代表)

- 九州営業所 ● 中国営業所
 - 東海営業所 ● 横浜営業所
 - 筑波営業所 ● 東北営業所
 - 北海道営業所
-  フリーダイヤル 0120-052-099
試薬URL: <https://labchem-wako.fujifilm.com>