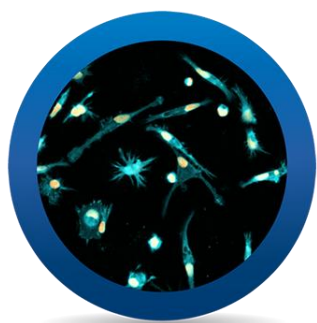


ヒトiPS 細胞由来ミクログリア iCell® Microglia



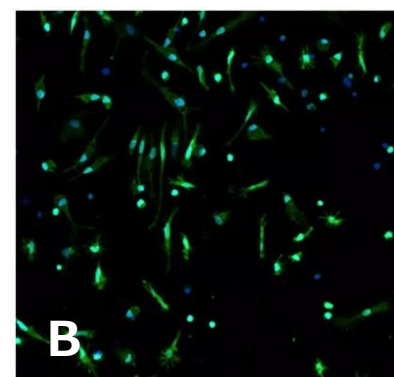
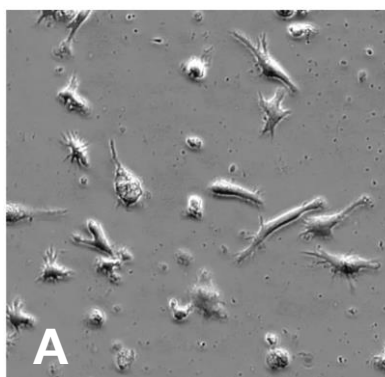
iCell® Microglia は、FUJIFILM Cellular Dynamics, Inc 製のヒトiPS 細胞由来ミクログリア細胞です。ミクログリアは、アルツハイマー型認知症やパーキンソン病などに関与する免疫細胞で、死んだ神経細胞や脳内に集積したアミロイドβ タンパク質を貪食するなどの免疫機能を有しています。

本製品は、カルフォルニア大学アーバイン校から独占的に許諾されたライセンスであるBlurton-Jones 研究室の分化法に基づき作製されています。

iCell® Microglia の純度

局在	マーカー	純度
細胞膜表面マーカー	CD33 +	> 80%
	CD45 +	
	TREM2 +	
細胞内マーカー	P2RY12	
	TMEM119 +	
	CX3CR1 +	
	IBA-1 +	

細胞形態および Iba1 抗体における免疫染色



PEI/Laminin によりコーティングしたプレートにおける播種後1日目のiCell® Microglia 明視野画像(A)。播種後1 日目のiCell® Microglia におけるミクログリア抗体Iba1(緑) および核染色試薬DAPI(青) による二重陽性細胞(B)。

製品一覧

コードNo.	メーカーコード	品名	容量	細胞数	希望納入 価格(円)
559-33671	C1110	iCell® ミクログリア-01279	1Vial	$\geq 1 \times 10^6$ cells/vial	349,000
556-56641	M1054	iCell ミクログリア用基礎培地	50 mL	-	8,800
550-36881	M1036	iCell ミクログリア用サプリメントA	0.5 mL	-	20,000
557-36891	M1037	iCell ミクログリア用サプリメントB	0.5 mL	-	17,000
553-56651	M1055	iCell 神経用サプリメントC	1 mL	-	71,000

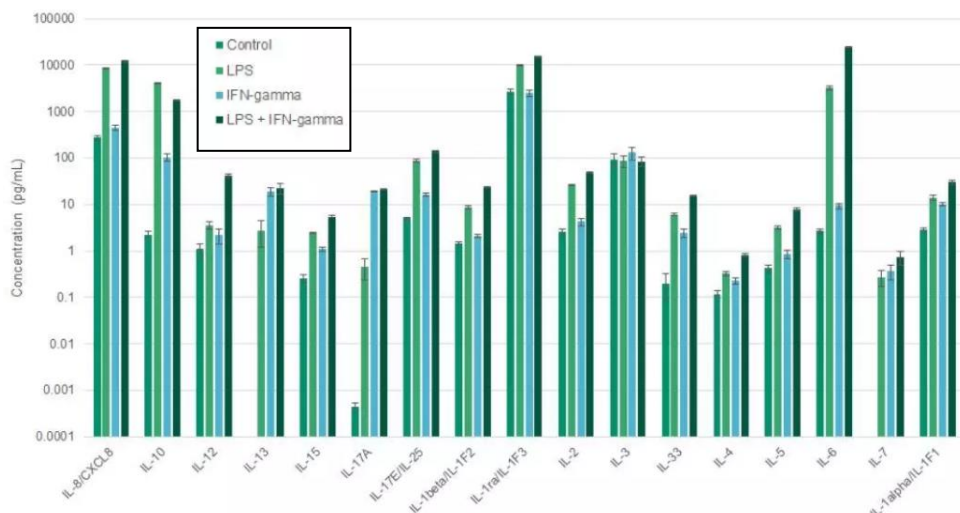
ドナー情報

	01279 株
性別	男性
年齢層	55-59 歳
民族性	Caucasian
組織起源	PBMC
リプログラミング方法	エピソードマルベクター

原著論文

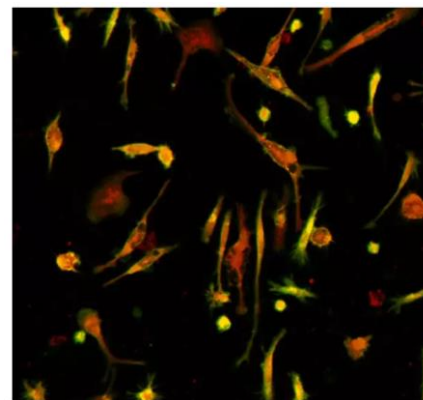
Abud, EM., et al. : "iPSC-derived human microglia-like cells to study neurological diseases"
Neuron, **94**, 278 (2017)

刺激応答性サイトカインの遊離



播種後3日目にlipopolysaccharide(100 ng/mL)およびIFN gamma (50 ng/mL)で刺激。刺激処置後24 時間の培養上清をLuminex Multiplex Assayで測定。

Iba1-TREM2 二重陽性シグナル



播種後1日目のiCell® Microglia におけるミクログリア抗体: Iba1 抗体(緑)およびTREM2(赤)による二重染色

Ref. …2〜10℃保存 F. …-20℃保存 -80. …-80℃保存 -150. …-150℃保存 表示が無い場合は室温保存です。
 特定 Ⅰ-Ⅰ …特定毒物 Ⅰ-Ⅱ …毒物 Ⅰ-Ⅲ …劇物 Ⅰ-Ⅳ …劇物 Ⅰ-Ⅴ …毒薬 Ⅰ-Ⅵ …劇薬 Ⅰ-Ⅶ …危険物 Ⅰ-Ⅷ …向精神薬 Ⅰ-Ⅸ …特定麻薬向精神薬原料 カルタヘナ …カルタヘナ法
 Ⅰ-Ⅹ …化審法 第一種特定化学物質 Ⅰ-Ⅺ …化審法 第二種特定化学物質 Ⅰ-Ⅻ …化学兵器禁止法 第一種指定物質 Ⅰ-Ⅼ …化学兵器禁止法 第二種指定物質
 覚せい剤取締法…「覚せい剤原料研究者又は取扱者」の免許を取得して、ご購入に際しては、譲受証及び譲渡証による受け渡しが必要です。 覚
 国民保護法…生物・毒素兵器の製造、使用防止のため、「毒素等」を試験研究用に使用することを確認する証を頂戴しております。 毒素等
 上記以外の法律及び最新情報は 弊社試薬サイト (<https://labchem-wako.fujifilm.com>) をご参照下さい。

- 本文に収載しております試薬は、試験・研究の目的にのみ使用されるもので、「医療品」、「食品」、「生活用品」などとして使用できません。
- 希望納入価格には消費税等が含まれておりません。

富士フイルム 和光純薬株式会社

本 社 〒540-8605 大阪市中央区道修町三丁目 1 番 2 号
 東京本店 〒103-0023 東京都中央区日本橋本町二丁目 4 番 1 号

- 北海道営業所 ● 東北営業所 ● 筑波営業所 ● 横浜営業所
- 東海営業所 ● 中国営業所 ● 九州営業所

試薬URL : <https://labchem-wako.fujifilm.com>

■ FUJIFILM Irvine Scientific

1830 E. Warner, Avenue, Santa Ana, CA 92705-5505, U.S.A.
 TEL: +1-949-261-7800 FAX: +1-949-261-6522

■ FUJIFILM Wako Chemicals Europe GmbH

Fuggerstr 12, 41468 Neuss, Germany
 TEL: +49-2131-311-0 FAX: +49-2131-311-100

■ 富士胶片和光(广州)贸易有限公司

广州市越秀区先烈中路69号东山广场30楼3002、3003、3011室
 TEL: +86-20-8732-6381 (广州)
 TEL: +86-21-6288-4751 (上海)
 TEL: +86-136-1133-3218 (北京)

■ 富士胶片和光(香港)有限公司

Units 9-12 and 15-18, Level 28, Tower 1, The Millennium, 98 Hong
 Ming Street, Kwun Tong, Kowloon, Hong Kong
 TEL: +852-2799-9019 FAX: +852-2799-9808