

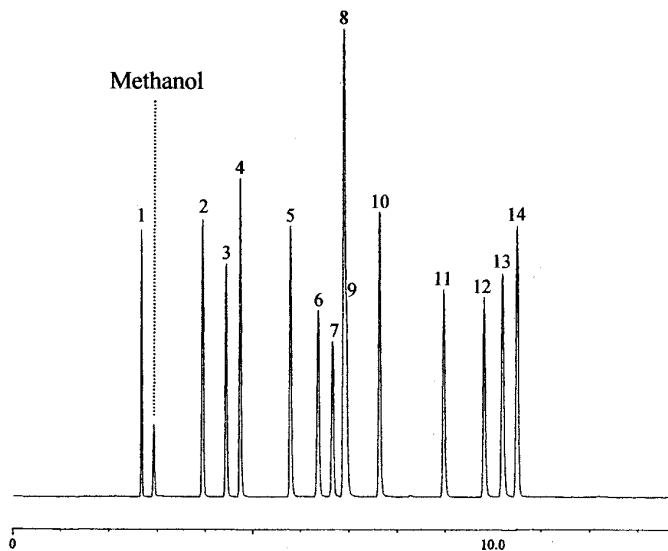
土壌汚染物質測定用 14種揮発性有機化合物混合標準液

平成31年4月1日より土壌汚染対策法施行令の一部を改正する政令にともない第1種特定有害物質(揮発性有機化合物)にトランス-1,2-ジクロロエチレンが追加され、土壌汚染調査対象物質となりました。従来より「13種揮発性有機化合物混合標準液」を販売しておりましたが、今回の改正を受け、「*trans*-1,2-ジクロロエチレン」を加えた「14種揮発性有機化合物標準液」を新たにラインアップしました。

特長

- ✓ 揮発性が高く取り扱いづらいクロロエチレンを含む14種混合標準液
- ✓ 第1種特定有害物質(揮発性有機化合物)の混合標準液の原液として使用可能

ガスクロマトグラフィーの分析例



Peak No.	Constituent
1	Chloroethylene (Vinyl Chloride)
2	1,1-Dichloroethylene
3	Dichloromethane
4	<i>trans</i> -1,2-Dichloroethylene
5	<i>cis</i> -1,2-Dichloroethylene
6	1,1,1-Trichloroethane
7	Carbon Tetrachloride
8	Benzene
9	1,2-Dichloroethane
10	Trichloroethylene
11	<i>cis</i> -1,3-Dichloropropene
12	<i>trans</i> -1,3-Dichloropropene
13	1,1,2-Trichloroethane
14	Tetrachloroethylene

【装置】 Shimadzu QP-2010Plus

【GC測定条件】

カラム : BP624 長さ 60m 内径 0.32mm 液相膜厚 1.8μm

カラム温度 : 50℃(2分保持)→10℃/min→100℃→5℃/min→130℃→10℃/min→190℃(5分保持)

キャリアガス : He 1.7mL/min

注入方法 : スプリット比 1/100

注入量 : 1μL

コードNo.	品名	規格	容量	希望納入価格(円)
220-02421	14種揮発性有機化合物混合標準液 (各1mg/mL メタノール溶液)	土壌汚染物質測定用	2mL×5A	35,000
228-01481	12種揮発性有機化合物混合標準液 (各 1mg/mlメタノール溶液)	土壌汚染物質測定用	2mL×10A	15,000

※「1,3-ジクロロプロペン」について、当社商品ではシス体、トランス体を区別しています。



コードNo.	品名	規格	容量	希望納入価格 (円)
228-02221	塩化ビニル標準液 (100µg/mlメタノール溶液) ☠ F°	水質試験用	1mL×5A	6,800
227-02311	塩化ビニル-d ₃ 標準液 (100µg/mlメタノール-d溶液) ☠ F°	水質試験用	1mL	18,000
224-01721	揮発性有機化合物23種混合標準液 (メタノール溶液) ☠-2 ☠-III F°	JCSS	2mL×5A	16,800
225-02351	揮発性有機化合物25種混合標準液 (メタノール溶液) ☠-2 ☠-II Ref	JCSS	2mL×5A	17,500

各種混合標準液の組成表

成分	土壌汚染物質測定用		JCSS	
	14種 220-02421	12種 228-01481	23種 224-01721	25種 225-02351
クロロエチレン	○			
四塩化炭素	○	○	○	○
1,2-ジクロロエタン	○	○	○	○
1,1-ジクロロエチレン	○	○	○	○
トランス-1,2-ジクロロエチレン	○		○	○
シス-1,2-ジクロロエチレン	○	○	○	○
1,3-ジクロロプロペン*	○	○	○	○
ジクロロメタン	○	○	○	○
テトラクロロエチレン	○	○	○	○
1,1,1-トリクロロエタン	○	○	○	○
1,1,2-トリクロロエタン	○	○	○	○
トリクロロエチレン	○	○	○	○
ベンゼン	○	○	○	○
1,4-ジオキサン				○
クロロホルム			○	○
ジブromクロロメタン			○	○
ブromジクロロメタン			○	○
ブromホルム			○	○
トルエン			○	○
t-ブチルメチルエーテル				○
o-キシレン			○	○
p-キシレン			○	○
m-キシレン			○	○
1,2-ジクロロプロパン			○	○
1,4-ジクロロベンゼン			○	○


Ref°…2～10℃保存 F°…-20℃保存 80°…-80℃保存 表示が無い場合は室温保存です。
 特定☠-I…特定毒物 ☠-I ☠-II…毒物 ☠-I ☠-II ☠-III…劇物 ☠…毒薬 ☠…劇薬 ☠…危険物 ☠…向精神薬 ☠…特定麻薬向精神薬原料 カルタヘナ…カルタヘナ法
 ☠-1…化審法 第一種特定化学物質 ☠-2…化審法 第二種特定化学物質 化R1…化学兵器禁止法 第一種指定物質 化R2…化学兵器禁止法 第二種指定物質
 覚せい剤取締法…「覚せい剤原料研究者又は取扱者」の免許を取得して、ご購入に際しては、譲受証及び譲渡証による受け渡しが必要となります。
 国民保護法…生物・毒薬兵器の製造、使用防止のため、「毒薬等」を試験研究用に使用することを確認する証を頂戴しております。
 上記以外の法律及び最新情報は、弊社試薬サイト (https://labchem-wako.fujifilm.com) をご参照下さい。

- 本文に記載しております試薬は、試験・研究の目的にのみ使用されるもので、「医療品」、「食品」、「生活用品」などとして使用できません。
- 希望納入価格には消費税等が含まれておりません。

富士フイルム 和光純薬株式会社

本社 〒540-8605 大阪市中央区道修町三丁目1番2号 TEL 06-6203-3741 (代表)
 東京本店 〒103-0023 東京都中央区日本橋本町二丁目4番1号 TEL 03-3270-8571 (代表)

- 九州営業所 ● 中国営業所
- 東海営業所 ● 横浜営業所
- 筑波営業所 ● 東北営業所
- 北海道営業所

 フリーダイヤル 0120-052-099
 試薬URL: https://labchem-wako.fujifilm.com

■ FUJIFILM Wako Chemicals U.S.A. Corporation 1600 Bellwood Road, Richmond, VA 23237, USA TEL: +1-804-714-1920 FAX: +1-804-271-7791
 ■ FUJIFILM Wako Chemicals Europe GmbH Fuggerstr 12, 41468 Neuss, Germany TEL: +49-2131-311-0 FAX: +49-2131-311-100